



คู่มือการฝึกประสบการณ์วิชาชีพรู

สำหรับนักศึกษา วิชา SIL 1 – SIL 4

ปีการศึกษา 2567

คณะครุศาสตร์

มหาวิทยาลัยราชภัฏเชียงราย

พระบรมราโชวาท/พระราชกระแสรับสั่ง รัชกาลที่ 9 ด้านการศึกษา

พระบรมราโชวาท พระบรมราโชวาทพระบาทสมเด็จพระบรมชนกาธิเบศร มหาภูมิพลอดุลยเดชมหาราช

พระบรมราโชวาทพระบาทสมเด็จพระปรมินทรมหาภูมิพลอดุลยเดช
พระราชทานแก่คณะครู นักเรียน โรงเรียนวังไกลกังวลในโอกาสเข้าเฝ้าฯ
รับพระราชทานรางวัล 7 มิถุนายน 2521 ความตอนหนึ่งว่า

“...การฝึกหัดครูและการฝึกหัดเจ้าหน้าที่ศึกษาธิการย่อมเป็นหัวใจของการจัดการศึกษาและขยายการศึกษาออกไปให้กว้างขวางในอนาคต การที่ได้มีผู้สำเร็จการศึกษาในชั้นบัณฑิตเป็นจำนวนมากในวันนี้ ย่อมเป็นสัญลักษณ์อย่างหนึ่งสำหรับการศึกษาของประเทศเรา ข้าพเจ้าเชื่อว่า นิสิตนักศึกษา ซึ่งสำเร็จการศึกษาในคราวนี้ คงจะได้มีคุณธรรม ศีลธรรมและวัฒนธรรมเป็นทุนอยู่ในตัวบ้างแล้ว แต่ในฐานะที่ต้องออกไปทำหน้าที่เป็นครูของผู้อื่น ท่านจำจะต้องสร้างสมธรรมะต่างๆ เพิ่มพูนมากยิ่งขึ้น และรู้จักวางตัวให้สมกับเป็นผู้มีหน้าที่สั่งสอนและอบรมเยาวชนควรจะต้องตั้งใจปฏิบัติหน้าที่อย่างเต็มความสามารถ และช่วยกันขจัดปัญหาเยาวชนให้สิ้นไปโดยเร็ว และส่งเสริมให้เยาวชนได้เป็นคนที่มีสัมมาอาชีพและความประพฤติดี เพื่อเป็นกำลังในการที่จะสร้างประเทศชาติต่อไป...”

พระบรมราชาโชวาทพระบาทสมเด็จพระปรมินทรมหาภูมิพลอดุลยเดช
พระราชทานแก่คณะครูอาวุโส คุณธรรมของครู ดังพระบรมราชาโชวาท
พระราชทานรุ่นที่ 10 เมื่อวันที่ 13 ตุลาคม 2520 ความตอนหนึ่งว่า

“...ผู้เป็นครูอย่างแท้จริง นับว่าเป็นบุคคลพิเศษ ผู้ต้องแผ่เมตตาและ
เสียสละเพื่อความสำเร็จ ความก้าวหน้า และความสุข ความเจริญของ
ผู้อื่นอยู่ตลอดชีวิต ที่กล่าวดังนั้นประการหนึ่ง เพราะครูจำเป็นต้องมี
ความรัก ความสงสารศิษย์เป็นพื้นฐานทางจิตใจอยู่อย่างหนักแน่น จึง
จะสามารถทนลำบาก ทนตรากตรำกายใจ อบรมสั่งสอนและแม่
เคี่ยวเข็ญศิษย์ให้ตลอดรอดฝั่งได้ อีกประการหนึ่ง จะต้องยอมเสียสละ
ความสุขและประโยชน์ส่วนตัวเป็นอันมาก เพื่อมาทำหน้าที่เป็นครู ซึ่ง
ทราบกันดีแล้วว่า ไม่ใช่ทางที่จะแสวงความร่ำรวย ยศศักดิ์ หรือ
อำนาจความเป็นใหญ่แต่ประการหนึ่งประการใดให้แก่ตนได้เลย... การ
บำเพ็ญความดีของท่านถึงหากจะมีได้รับประโยชน์ตอบแทนเหมือน
ผู้อื่นก็ตาม แต่ก็ได้รับความเอ็นใจ ปลื้มใจ และความเคารพรักใคร่จาก
ศิษย์ในที่ทุกทุกแห่งทุกวงการ ซึ่งเป็นความสุขทางจิตใจอย่างพิเศษที่
ใครก็ให้ได้จริง เผลอละหลายอย่างทางไปเลยมาถึง ”

พระบรมราชาโชวาท

พระบาทสมเด็จพระเจ้าอยู่หัว พระราชทานพระราชวโรกาส

ให้คณะกรรมการคุรุสภา คณะกรรมการมาตรฐานวิชาชีพ และคณะกรรมการมูลนิธิ
ช่วยครูอาวุโสในพระบรมราชูปถัมภ์นำครูอาวุโส ประจำปี 2559 ฝ่าฝืนทูลละอองธุลีพระบาท
รับพระราชทานเครื่องหมายเชิดชูเกียรติ และเงินช่วยเหลือ ครูอาวุโสเข้า
รับพระราชทานเครื่องหมายเชิดชูเกียรติ และรับพระราชทานเงินช่วยเหลือ



“งานของครูนั่น ถือได้ว่าเป็นงานสร้างสรรค์อย่างแท้จริง เพราะเป็นการวางรากฐาน
ความรู้ ความดี และความสามารถทุก ๆ ด้านแก่ศิษย์ เพื่อช่วยให้สามารถดำรงตน
เป็นคนดี มีอาชีพเป็นหลักฐานและเป็นประโยชน์ต่อสังคม เพราะเหตุที่งานของครู
เป็นงานที่หนักและเป็นงานสร้างสรรค์ที่บริสุทธิ์ ผู้เป็นครูจึงต้องปฏิบัติหน้าที่ด้วยความ
ตั้งใจที่แน่วแน่ ด้วยความพากเพียร อดทน และด้วยความเมตตากรุณาอย่างสูง
ทั้งต้องสำรวมระวังตนในเรื่องความประพฤติปฏิบัติอย่างเคร่งครัด ไม่ปล่อยตัวปล่อยใจ
ไปตามความต้องการที่ไม่สมควรแก่ฐานะและเกียรติภูมิของครู...”

ณ ศาลาดุสิดาลัย สวนจิตรลดา พระราชวังดุสิต
วันอังคารที่ 13 มีนาคม 2561

พระบรมราโชบายด้านการศึกษา
ของสมเด็จพระเจ้าอยู่หัวรัชกาลที่ 10

เมื่อวันศุกร์ที่ 18 สิงหาคม พ.ศ. 2560 การศึกษาต้องมุ่งสร้างพื้นฐานให้แก่ผู้เรียน 4 ด้าน

- **มีทัศนคติที่ถูกต้องต่อบ้านเมือง** ขอนี้มีคำขยายว่า ต้องมีความรู้ความเข้าใจที่มีต่อชาติบ้านเมือง ยึดมั่นในศาสนา มั่นคงในสถาบันพระมหากษัตริย์ และมีความเอื้ออาทรต่อครอบครัวและชุมชนของตน
- **มีพื้นฐานชีวิตที่มั่นคง** มีคุณธรรม ขอนี้มีคำขยายว่า ให้อัจฉริยะแยกแยะสิ่งที่ผิด-ที่ถูกต้อง สิ่งชั่ว-สิ่งดี เพื่อปฏิบัติแต่สิ่งที่ดีที่ชอบที่งดงาม ปฏิเสธสิ่งที่ผิดที่ชั่ว เพื่อสร้างคนดีให้แก่บ้านเมือง
- **มีงานทำ มีอาชีพ** ขอนี้มีคำขยายว่า ต้องให้เด็กรักงาน สู้งาน ทำงานจนสำเร็จ อบรมให้เรียนรู้การทำงาน ให้สามารถเลี้ยงตัวและเลี้ยงครอบครัวได้
- **เป็นพลเมืองดี** ขอนี้มีคำขยายว่า การเป็นพลเมืองดีเป็นหน้าที่ของทุกคน สถานศึกษาและสถานประกอบการต้องส่งเสริมให้ทุกคนมีโอกาสทำหน้าที่พลเมืองดี การเป็นพลเมืองดีหมายถึงการมีน้ำใจ มีความเอื้ออาทร ต้องทำงานอาสาสมัคร งานบำเพ็ญประโยชน์ **“เห็นอะไรที่จะทำเพื่อบ้านเมืองได้ก็ต้องทำ”**

พระบรมราโชบายทั้งหมดนี้ ไม่ใช่สิ่งที่ยากเกินกว่าครูจะทำและสั่งสอนศิษย์ให้ทำได้ หากครูตั้งใจสร้างศิษย์ให้ได้ผลตามพระบรมราโชบายทั้ง 4 ขอนี้ก็จะทำให้ชาติบ้านเมืองเจริญ ไม่มีคนที่นิ่งดูตายปล่อยให้เกิดความชั่ว ความไม่ดีในบ้านเมือง ที่สำคัญประการหนึ่งคือ การรู้จักแยกแยะสิ่งที่ถูกต้อง สิ่งที่ดีที่ชั่ว และเลือกรับเลือกทำแต่ทางที่ถูกที่ดี เด็กไทยควรรู้จักใช้วิจารณญาณของตน ไม่ตามแฟชั่นตามสังคมโดยไร้สติ. อีกประการหนึ่งที่ควรน้อมนำมาใส่เกล้าฯ คือ พระบรมราโชบายที่ว่า **เห็นอะไรที่ควรทำเพื่อบ้านเมืองก็ต้องทำ** คนไทยเห็นอะไรที่ควรทำเพื่อบ้านเมืองก็ต้องลงมือทำ ไม่ปล่อยให้ผ่านไปด้วยความคิดว่า “ธุระไม่ใช่” ดิฉันขอฝากพระบรมราโชบายนี้ให้ครูภาษาไทยใช้เป็นแนวทางการปฏิบัติตนและเป็นแนวทางการสอนศิษย์ให้ปฏิบัติตามเพื่อความมั่นคงก้าวหน้าของสังคมไทย

ศาสตราจารย์กิตติคุณ ดร.กาญจนา นาคสกุล

นายกสมาคมครูภาษาไทยแห่งประเทศไทย

คำนำ

ฝ่ายฝึกประสบการณ์วิชาชีพรู คณะครุศาสตร์ มหาวิทยาลัยราชภัฏเชียงราย จัดทำคู่มือสำหรับนักศึกษาที่เรียนในชุดวิชาฝึกประสบการณ์วิชาชีพรู เพื่อให้นักศึกษาที่ฝึกประสบการณ์วิชาชีพรูในสถานศึกษา อาจารย์ผู้สอนหรืออาจารย์นิเทศก์ของคณะครุศาสตร์ และโรงเรียนร่วมพัฒนาวิชาชีพรู ได้ใช้เป็นแนวทางในการฝึกประสบการณ์วิชาชีพรูให้บรรลุวัตถุประสงค์ของวิชา และเป็นหลักการประกันคุณภาพการจัดการศึกษา คุณภาพบัณฑิต คณะครุศาสตร์ มหาวิทยาลัยราชภัฏเชียงราย ตลอดจนเป็นหลักประกันคุณภาพของวิชาชีพรูต่อไป

ฝ่ายฝึกประสบการณ์วิชาชีพรู คณะครุศาสตร์ มหาวิทยาลัยราชภัฏเชียงราย หวังเป็นอย่างยิ่งว่าคู่มือเล่มนี้ จะช่วยให้นักศึกษาและทุกฝ่ายที่เกี่ยวข้องสามารถประสานความร่วมมือในการพัฒนาวิชาชีพรูให้บรรลุเป้าหมาย เพื่อสร้างครูรุ่นใหม่ที่มีคุณภาพ ซึ่งจะเป็นกำลังสำคัญในการศึกษาของประเทศต่อไป

ฝ่ายฝึกประสบการณ์วิชาชีพรู

คณะครุศาสตร์ มหาวิทยาลัยราชภัฏเชียงราย

สารบัญ

เรื่อง	หน้า
พระบรมราโชวาทพระบาทสมเด็จพระบรมชนกาธิเบศร มหาภูมิพลอดุยเดชมหาราช	ก
พระบรมราโชวาทพระบาทสมเด็จพระวชิรเกล้าเจ้าอยู่หัว ร.10	ค
คำนำ	ง
สารบัญ	
หลักการของการฝึกประสบการณ์วิชาชีพรู	1
วัตถุประสงค์ของการฝึกประสบการณ์วิชาชีพ	2
โครงสร้างการบริหารงานฝึกประสบการณ์วิชาชีพรู	3
มาตรฐานบัณฑิต	4
รายวิชาปฏิบัติการสอนในสถานศึกษา	6
บทบาทหน้าที่ฝ่ายฝึกประสบการณ์วิชาชีพรู	7
คุณสมบัติ/บทบาทหน้าที่ฝ่ายฝึกประสบการณ์วิชาชีพรู	9
ขั้นตอนก่อนการส่งนักศึกษาออกฝึกประสบการณ์วิชาชีพรู	12
ขั้นตอนการส่งนักศึกษาออกฝึกประสบการณ์วิชาชีพรู	13
ขั้นตอนระหว่างนักศึกษาออกฝึกประสบการณ์วิชาชีพรู	14
ขั้นตอนภายหลังจากนักศึกษาเสร็จสิ้นการฝึกประสบการณ์วิชาชีพรู	15
ปฏิทินการฝึกประสบการณ์วิชาชีพรู	16
ภาระงานที่นักศึกษา	17
ภาคผนวก	19

หลักการของการฝึกประสบการณ์วิชาชีพครู

การฝึกปฏิบัติงานวิชาชีพครู สำหรับนักศึกษา ก่อนสำเร็จการศึกษา ตามหลักสูตร ครุศาสตร์บัณฑิต นับเป็นภารกิจหลักของงานวิชาการ คณะครุศาสตร์ มีรองคณบดีด้านวิชาการ คณะกรรมการฝ่ายฝึกประสบการณ์วิชาชีพครู และอาจารย์นิเทศคณะครุศาสตร์รับผิดชอบ การจัดวิชาปฏิบัติการวิชาชีพครู ตามวิสัยทัศน์และ ยุทธศาสตร์ของคณะครุศาสตร์ โดยประสานงานการจัดทั้งภายในและภายนอก คณะครุศาสตร์ มหาวิทยาลัยราชภัฏเชียงใหม่

หลักการและแนวคิด

การจัดฝึกประสบการณ์วิชาชีพครู เป็นกิจกรรมส่วนสำคัญที่สุดสำหรับการฝึกหัดครู เป็นการให้ ประสบการณ์ที่มีคุณค่าต่อนักศึกษา โดยการฝึกหัดครูยึดหลักว่าประสบการณ์ตรงเป็นหัวใจของการฝึกหัดครูทุก ระดับทุกประเภทเพราะเป็นโอกาสให้นักศึกษาได้ทดลองปฏิบัติหน้าที่ครู ในสถานการณ์จริง นับเป็นก้าวที่สำคัญที่จะนำไปสู่งานในอาชีพครูซึ่งนักศึกษาต้องเผชิญกับปัญหาและความเป็นจริงต่าง ๆ และไม่มีกิจกรรมใด จะทดแทนได้หรือกล่าวได้ว่า “การฝึกสอนมีความสำคัญยิ่งในการเตรียมนักศึกษาออกไปสู่อาชีพครู” แนวคิด และหลักการของการจัดประสบการณ์วิชาชีพครูนั้น ได้เน้นให้นักศึกษาครูที่จะสำเร็จการศึกษาต้องมี สมรรถภาพตามมาตรฐานวิชาชีพซึ่งประกอบด้วย 1. มาตรฐานความรู้และประสบการณ์วิชาชีพ 2. มาตรฐานการปฏิบัติงาน 3. มาตรฐานการปฏิบัติตน

การจัดประสบการณ์วิชาชีพครูจะบรรลุผลสำเร็จและมีประสิทธิภาพขึ้นอยู่กับองค์ประกอบที่ สำคัญหลายประการด้วยกัน ต้องอาศัยความร่วมมือจากหลายฝ่ายอย่างจริงจังไม่ว่าจะเป็นโรงเรียนเครือข่าย ร่วมพัฒนาวิชาชีพ ครูพี่เลี้ยง อาจารย์นิเทศ โดยเฉพาะโรงเรียนเป็นองค์ประกอบที่สำคัญองค์ประกอบหนึ่งที่จะ ทำให้การฝึกประสบการณ์วิชาชีพครู ของนักศึกษาประสบผลสำเร็จผู้บริหารโรงเรียนและครูพี่เลี้ยงจะช่วย ส่งเสริมสมรรถภาพในการเป็นครูที่ดีแก่นักศึกษา โรงเรียนจึงเป็นแหล่งฝึกประสบการณ์วิชาชีพครูที่เอื้ออำนวย ประสบการณ์ที่สำคัญที่เป็นประโยชน์ต่อการประกอบอาชีพครูของนักศึกษาอย่างแท้จริง

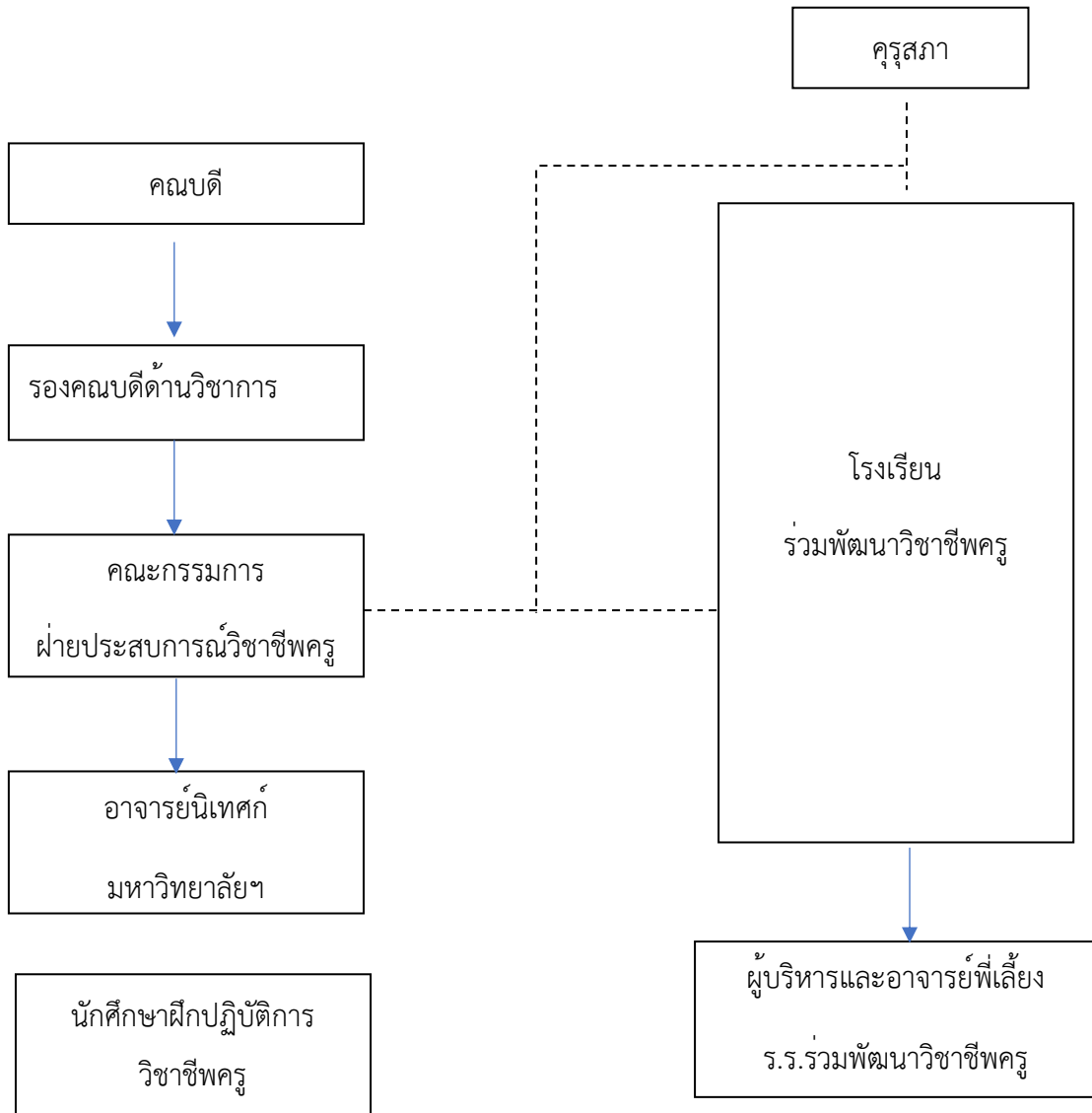
วัตถุประสงค์ของการฝึกประสบการณ์วิชาชีพครู

การจัดกระบวนการฝึกประสบการณ์วิชาชีพครูให้มีประสิทธิภาพจะช่วยส่งเสริมคุณภาพการผลิตครู ซึ่งจำเป็นต้องกำหนดวัตถุประสงค์โดยรวม ดังต่อไปนี้

1. ด้านคุณลักษณะ เพื่อให้ นักศึกษามีการพัฒนาตนเองให้มีความรัก ความศรัทธา ความภูมิใจในวิชาชีพครู มีค่านิยมที่พึงประสงค์ ตั้งมั่นในคุณธรรม จริยธรรม มีจรรยาบรรณวิชาชีพครู มีความเป็นคนดี ที่มีวินัยในตนเอง มีความรับผิดชอบ มีความรักความเมตตาต่อเด็ก มีความขยัน มีความเพียร มีมนุษยสัมพันธ์ที่ดีกับผู้อื่น
2. ด้านความรู้ เพื่อให้ นักศึกษามีความรู้ความสามารถทั้งด้านวิชาการและวิชาชีพ โดยมีความรู้ในเนื้อหาวิชาที่จะนำไปสอน ความรู้ในวิชาชีพครูที่จะนำไปใช้ในการปฏิบัติงาน และความรอบรู้ในการทำงานและการอยู่ร่วมกับผู้อื่น
3. ด้านเทคนิควิธี เพื่อให้ นักศึกษามีความสามารถ มีทักษะในการปฏิบัติงาน สามารถแก้ปัญหาและพัฒนางานให้ดียิ่งขึ้นประกอบด้วย การวางแผนการศึกษา ระบบการจัดการเรียนการสอน เทคนิควิธีในด้านการจัดการเรียนรู้ การแก้ปัญหาพัฒนาผู้เรียน การปฏิบัติหน้าที่สนับสนุนการเรียนการสอนชุมชนได้

โครงสร้างการบริหารงานฝึกประสบการณ์วิชาชีพครู

คณะครุศาสตร์ มหาวิทยาลัยราชภัฏเชียงราย



มาตรฐานบัณฑิต

ประกาศครุสภา เรื่องการรับรองปริญญาตามมาตรฐานวิชาชีพ หลักสูตร 4 ปี พ.ศ. 2563 ได้ระบุหลักเกณฑ์การรับรองปริญญาตามมาตรฐานวิชาชีพครูทางการศึกษา หลักสูตร 4 ปี ในประเด็นการประเมินและเกณฑ์การรับรอง ข้อ 2.6 ระบบการนิเทศ และ 2.7 การปฏิบัติการสอน ไว้ดังนี้

เกณฑ์การรับรองข้อ 2.6 ระบบการนิเทศ

1. อาจารย์นิเทศต้องมีประสบการณ์ในการนิเทศไม่น้อยกว่า 2 ปี กรณีมีประสบการณ์นิเทศต่ำกว่าที่กำหนดต้องมีอาจารย์ที่ทำหน้าที่เป็นอาจารย์นิเทศพี่เลี้ยง

2. สัดส่วนอาจารย์นิเทศต่อนิสิตนักศึกษา ต้องไม่เกิน 1: 10

3. มีหลักเกณฑ์ในการมอบหมายภาระงานให้กับผู้ทำหน้าที่อาจารย์นิเทศที่ชัดเจน

4. มีการประชุมสัมมนาอาจารย์นิเทศ เพื่อสร้างความเข้าใจร่วมกันเกี่ยวกับคู่มือการนิเทศและเกณฑ์การนิเทศ

5. มีคู่มือการนิเทศการฝึกปฏิบัติวิชาชีพระหว่างเรียนและการปฏิบัติการสอนในสถานศึกษาในสาขาวิชาเฉพาะสำหรับอาจารย์นิเทศก์ โดยมีเอกสาร/แบบฟอร์มในการนิเทศนิสิตนักศึกษาที่ชัดเจน

6. มีคู่มือการฝึกปฏิบัติวิชาชีพระหว่างเรียนและการปฏิบัติการสอนในสถานศึกษาในสาขาวิชาเฉพาะสำหรับนิสิตนักศึกษา

7. มีการนิเทศการฝึกปฏิบัติวิชาชีพระหว่างเรียน

8. มีการนิเทศการปฏิบัติการสอนในสถานศึกษาในสาขาวิชาเฉพาะไม่น้อยกว่า 3 ครั้ง/ภาคเรียน โดยต้องเป็นการนิเทศเต็มคาบการสอนแบบ face to face ไม่น้อยกว่า 2 ครั้ง และอีก 1 ครั้งอาจใช้วิธีการนิเทศเต็มคาบการสอนแบบ face to face หรือวิธีอื่นร่วมด้วย เช่น ผ่านสื่อออนไลน์ การสัมมนาแลกเปลี่ยนเรียนรู้ เป็นต้น (ประกาศครุสภา เรื่องการรับรองปริญญาตามมาตรฐานวิชาชีพ หลักสูตร 4 ปี พ.ศ. 2563)

8. มีการนิเทศการปฏิบัติการสอนในสถานศึกษาในสาขาวิชาเฉพาะไม่น้อยกว่า 3 ครั้งต่อภาคเรียนโดยการนิเทศแบบใดแบบหนึ่งหรือการนิเทศแบบผสมผสานหลากหลายรูปแบบ ทั้งการนิเทศแบบตัวต่อตัวหรือการนิเทศผ่านเทคโนโลยีการสื่อสารหรือเทคโนโลยีดิจิทัลต่าง ๆ ที่มีหลักฐานเชิงประจักษ์แสดงให้เห็นถึงกระบวนการแลกเปลี่ยนเรียนรู้ระหว่างอาจารย์นิเทศ ครูพี่เลี้ยง และนิสิต/นักศึกษา เพื่อพัฒนาการฝึกปฏิบัติการสอนของนิสิต/นักศึกษาที่เป็นระบบและมีความน่าเชื่อถือได้ รวมทั้งจัดให้มีการสะท้อนคิดเพื่อรับฟังความคิดเห็นจากผู้เกี่ยวข้องอย่างทั่วถึงและเป็นระบบ (ประกาศครุสภา เรื่องการรับรองปริญญาตามมาตรฐานวิชาชีพ หลักสูตร 4 ปี (ฉบับที่ 2) พ.ศ. 2564)

9. มีหลักฐานการนิเทศนิสิตนักศึกษา ที่จัดเก็บเป็นระบบพร้อมรับการตรวจสอบ

เกณฑ์การรับรองข้อ 2.7 การปฏิบัติการสอน

1. สถาบันมีเกณฑ์หรือหลักการในการคัดเลือกสถานศึกษาเครือข่ายสำหรับปฏิบัติการสอน
2. มีสถานศึกษาเครือข่ายความร่วมมือเพื่อเป็นพื้นที่ในการปฏิบัติการสอนตลอดหลักสูตรอย่างเพียงพอและเหมาะสม
3. มีแผนการทำงานร่วมกันระหว่างสถาบันกับสถานศึกษาเครือข่ายในการพัฒนานิสิตนักศึกษาตลอดวงรอบของหลักสูตร
4. มีชั่วโมงการฝึกปฏิบัติวิชาชีพครูระหว่างเรียนและการปฏิบัติการสอนในสถานศึกษาในสาขาวิชาเฉพาะไม่น้อยกว่า 540 ชั่วโมง สำหรับชั่วโมงการปฏิบัติการสอนในสถานศึกษาในสาขาเฉพาะต้องไม่น้อยกว่า สัปดาห์ละ 8 คาบ และงานอื่น ๆ ในหน้าที่ครูไม่น้อยกว่าสัปดาห์ละ 8 คาบ ไม่น้อยกว่า 1 ภาคเรียน (ประกาศครุสภา เรื่องการรับรองปริญญาตามมาตรฐานวิชาชีพ หลักสูตร 4 ปี พ.ศ. 2563)
4. มีชั่วโมงฝึกปฏิบัติวิชาชีพระหว่างเรียนและการปฏิบัติการสอนในสถานศึกษาในสาขาวิชาเฉพาะไม่น้อยกว่า 540 ชั่วโมง สำหรับชั่วโมงปฏิบัติการสอนในสถานศึกษาในวิชาเฉพาะต้องไม่น้อยกว่า 1 ภาคเรียน และต้องได้รับมอบหมายให้ปฏิบัติการสอนในรายวิชาเฉพาะไม่น้อยกว่า 4 คาบต่อสัปดาห์และปฏิบัติหน้าที่ครูอื่น ๆ ที่สถานศึกษามอบหมายให้ปฏิบัติไม่ว่าจะเป็นการปฏิบัติในสถานศึกษาหรือนอกสถานศึกษาก็ตาม โดยการรับรู้และการนิเทศของครูพี่เลี้ยงและอาจารย์นิเทศก์ของสถาบัน (ประกาศครุสภา เรื่องการรับรองปริญญาตามมาตรฐานวิชาชีพ หลักสูตร 4 ปี (ฉบับที่ 2) พ.ศ. 2564)
5. มีการวิจัยเชิงปฏิบัติการในชั้นเรียนเป็นรายบุคคล
6. มีการประเมินสมรรถนะและรายงานผลการพัฒนาคุณภาพนักศึกษาแยกตามระดับชั้นปี
7. มีการประชุมเพื่อแลกเปลี่ยนเรียนรู้การปฏิบัติการสอนในสถานศึกษาของนิสิตนักศึกษาอย่างน้อยปีละ 1 ครั้ง
8. มีแผนในการพัฒนา/ปรับปรุงการปฏิบัติการสอนในสถานศึกษาที่ชัดเจน

รายวิชาปฏิบัติการสอนในสถานศึกษาตลอดหลักสูตร

ตลอดหลักสูตรนักศึกษาจะต้องเรียนในรายวิชาปฏิบัติการสอนในสถานศึกษารวมทั้งสิ้น 12 หน่วยกิต
(มคอ.2 หมวดวิชาชีพครู)

รหัสวิชา	ชื่อวิชา	น(ท-ป-อ)
SIL1801	ปฏิบัติการสอนในสถานศึกษา 1 Internship I	2(90)
SIL2801	ปฏิบัติการสอนในสถานศึกษา 2 Internship II	2(90)
SIL3801	ปฏิบัติการสอนในสถานศึกษา 3 Internship III	2(90)
SIL4801	ปฏิบัติการสอนในสถานศึกษา 4 Internship IV	6(290)

การจัดแผนการศึกษา กำหนดให้เป็นไปตามแผนการจัดการศึกษาที่ระบุไว้ใน มคอ.2 ของแต่ละสาขาวิชา

ชั้นปีที่	ช่วงเวลา	รหัสวิชา	ชื่อวิชา	หน่วยกิต	ทฤษฎี	ปฏิบัติ	ระยะเวลา
1	ภาคการศึกษาที่ 2	SIL1801	ปฏิบัติการสอนในสถานศึกษา 1	2	-	90	3 สัปดาห์
2	ภาคการศึกษาที่ 2	SIL2801	ปฏิบัติการสอนในสถานศึกษา 2	2	-	90	3 สัปดาห์
3	ภาคการศึกษาที่ 2	SIL3801	ปฏิบัติการสอนในสถานศึกษา 3	2	-	90	3 สัปดาห์
4	ภาคการศึกษาที่ 1	SIL4801	ปฏิบัติการสอนในสถานศึกษา 4	6	-	290	1 ภาคเรียน
รวม				12	-	560	-

บทบาท/หน้าที่ฝ่ายฝึกประสบการณ์วิชาชีพครู

ฝ่ายฝึกประสบการณ์วิชาชีพครู คณะครุศาสตร์ มหาวิทยาลัยราชภัฏเชียงรายได้แบ่งบทบาทหน้าที่หลักออกเป็น 3 ส่วนได้แก่

1. บทบาทหน้าที่ต่อโรงเรียนเครือข่ายร่วมพัฒนาวิชาชีพครู
 1. จัดทำฐานระบบข้อมูลโรงเรียนเครือข่ายร่วมพัฒนาวิชาชีพครู
 2. ประสานงานกับโรงเรียนเครือข่ายร่วมพัฒนาวิชาชีพครูเกี่ยวกับ
 - 2.1 การส่งนักศึกษาฝึกประสบการณ์วิชาชีพครู
 - 2.2 ประสานตัวแทนผู้ประสานงานโรงเรียนเครือข่ายร่วมพัฒนาวิชาชีพครู
 - 2.3 การพิจารณาครูพี่เลี้ยง (โดยใช้เกณฑ์มาตรฐานตามที่คุรุสภากำหนด)
 3. จัดประชุม ผู้อำนวยการโรงเรียน ครู/อาจารย์พี่เลี้ยง อย่างน้อยปีละ 1 ครั้ง เพื่อ การสร้างความเข้าใจ การวางแผนการทำงาน และร่วมกันแก้ปัญหาให้แก่ นักศึกษา ฯลฯ
2. บทบาทหน้าที่ต่อนักศึกษาฝึกประสบการณ์วิชาชีพ
 1. อบรมให้ความรู้แก่นักศึกษาที่เรียนในรายวิชา SIL 1- SIL 4
 2. จัดทำระบบฐานข้อมูลเกี่ยวกับการฝึกประสบการณ์ของนักศึกษาแต่ละชั้นปี
 3. จัดทำ/เตรียมเอกสารสำหรับนักศึกษา ได้แก่ หนังสือขอความอนุเคราะห์ นักศึกษาออกฝึกประสบการณ์ฯ หนังสือส่งตัวนักศึกษา เอกสารการประเมิน เอกสาร สำหรับใช้เฉพาะในแต่ละชั้นปี
 4. ให้ข้อมูลต่าง ๆ เกี่ยวกับการฝึกประสบการณ์ที่จำเป็นแก่นักศึกษา
 5. จัดกิจกรรมให้แก่ นักศึกษาฝึกประสบการณ์วิชาชีพครู ได้แก่
 1. ปฐมนิเทศนักศึกษาออกฝึกประสบการณ์ การปฐมนิเทศนักศึกษาก่อนออกฝึก ประสบการณ์วิชาชีพครูเพื่อให้นักศึกษาได้เข้าใจกระบวนการทำงาน ขั้นตอนการปฏิบัติ งานที่นักศึกษาแต่ละ ชั้นปี ซึ่งได้แก่ (SIL 1 – SIL 4) จะต้องรับผิดชอบระหว่างฝึกปฏิบัติและต้องนำเสนออาจารย์ภายหลังจากการฝึก ได้เสร็จสิ้นลง
 2. ประชุมสัมมนาระหว่างฝึกประสบการณ์ จัดประชุม/สัมมนาให้แก่ นักศึกษาฝึก ประสบการณ์วิชาชีพครูในรายวิชา SIL 4 เพื่อให้ความรู้เพิ่มเติม และร่วมกันแลกเปลี่ยนประสบการณ์ และ การแก้ปัญหาต่าง ๆ

3. ปัจฉิมนิเทศนักศึกษาฝึกประสบการณ์ (SIL 4) เป็นขั้นตอนสุดท้ายของการฝึกประสบการณ์วิชาชีพครูสำหรับนักศึกษาฝึกประสบการณ์ เพื่อให้ความรู้และสร้างความเข้าใจให้แก่นักศึกษาได้ทราบเกี่ยวกับการส่งงาน การติดตามงาน และสิ่งทีนักศึกษาจะต้องปฏิบัติภายหลังจากส่งงานเรียบร้อยแล้ว

3. บทบาทหน้าที่ต่ออาจารย์นิเทศมหาวิทยาลัย

1. จัดทำคู่มือการฝึกประสบการณ์วิชาชีพครู และการปฏิบัติการสอนในสถานศึกษา

2. แต่งตั้งอาจารย์นิเทศก์มหาวิทยาลัย

3. จัดประชุม/สัมมนาอาจารย์นิเทศก์มหาวิทยาลัยเพื่อสร้างความเข้าใจที่เข้าใจตรงกันถึงหลักการจุดมุ่งหมายและวิธีการของการฝึกประสบการณ์ วิชาชีพครูตลอดจนวิธีการประเมินผล

4. ให้คำปรึกษา ข้อเสนอแนะและร่วมพิจารณาตัดสินปัญหาต่าง ๆ เกี่ยวกับการดำเนินงานของฝ่ายฝึกประสบการณ์ วิชาชีพครู ร่วมกับโปรแกรมวิชา และคณะกรรมการฝ่ายฝึกประสบการณ์ วิชาชีพครู

คุณสมบัติ/บทบาทหน้าที่ของหน่วยงานและบุคคลที่เกี่ยวข้อง

ในการฝึกประสบการณ์วิชาชีพครู มีบุคคลที่มีบทบาทสำคัญและเกี่ยวข้องที่ทำให้การดำเนินงาน การฝึกประสบการณ์วิชาชีพครูบรรลุตามวัตถุประสงค์ โดยเฉพาะการฝึกปฏิบัติวิชาชีพครูที่สถานศึกษา คณะ ครุศาสตร์ และนักศึกษา ต้องสร้างความเข้าใจร่วมกันในบทบาทหน้าที่ให้ชัดเจน จึงจะสามารถเชื่อมโยง ภารกิจหลักในการฝึกปฏิบัติงานในชุดวิชาต่าง ๆ ได้ โดยมีหน่วยงานและบุคคลที่เกี่ยวข้องตามลำดับ ดังนี้

1. โรงเรียนเครือข่ายร่วมพัฒนาวิชาชีพครู

โรงเรียนเครือข่ายร่วมพัฒนาวิชาชีพครู หมายถึง สถานศึกษาที่ได้รับการรับรองจากคุรุสภาตาม ประกาศคณะกรรมการคุรุสภา เรื่อง หลักเกณฑ์คุณสมบัติของสถานศึกษาสำหรับการปฏิบัติการสอน พ.ศ. 2549 โดยมหาวิทยาลัยได้จัดส่งรายชื่อสถานศึกษาสำหรับปฏิบัติการสอนที่เป็นเครือข่ายของสถาบันต่อ เลขาธิการคุรุสภา เพื่อเสนอคณะกรรมการคุรุสภาพิจารณาให้ความเห็นชอบ ซึ่งมีบทบาทหน้าที่ดังนี้

1. **ผู้บริหารสถานศึกษา** มีการจัดองค์การ โครงสร้าง และการบริหารงานอย่างเป็นระบบ เพื่อให้มีความพร้อมในการเป็นโรงเรียนร่วมพัฒนาวิชาชีพครู ดังนี้

1. มีการกำหนดแผนเกี่ยวกับการฝึกประสบการณ์วิชาชีพครูในแผนพัฒนาของโรงเรียน
2. มีการกำหนดผู้รับผิดชอบงานเกี่ยวกับการฝึกประสบการณ์วิชาชีพครู
3. มีระบบการดูแล นิเทศ และประเมินผลการปฏิบัติงานของนักศึกษา
4. พิจารณาจำนวนการรับนักศึกษาฝึกประสบการณ์สอนวิชาชีพครูในแต่ละปีการศึกษา และแจ้งความประสงค์ต่อการรับนักศึกษาฝึกประสบการณ์วิชาชีพครูไปยังฝ่ายฝึกประสบการณ์วิชาชีพครู คณะครุศาสตร์ มหาวิทยาลัยราชภัฏเชียงราย
5. ปฐมนิเทศนักศึกษาฝึกประสบการณ์วิชาชีพครู
6. กำหนดงานให้นักศึกษาฝึกประสบการณ์วิชาชีพครูอย่างเหมาะสมและตรงตามสาขาวิชาของนักศึกษาฝึกประสบการณ์

7. จัดและส่งเสริมให้นักศึกษาฝึกประสบการณ์วิชาชีพร่วมจัดกิจกรรมการเรียนการสอนที่กระตุ้นให้ผู้เรียนรู้จักศึกษาหาความรู้ แสวงหาคำตอบ และสร้างความรู้ด้วยตนเอง
8. มีการจัดกิจกรรมสร้างความสัมพันธ์อันดีระหว่างนักศึกษาฝึกประสบการณ์วิชาชีพร่วมกับบุคลากรที่เกี่ยวข้องของโรงเรียน
9. จัดกิจกรรมในท้องถิ่นที่ให้นักศึกษาฝึกประสบการณ์วิชาชีพร่วมได้เข้าร่วมเพื่อรู้จักบุคคลสำคัญและขนบธรรมเนียมประเพณีของท้องถิ่น
10. จัดสวัสดิการที่จำเป็นแก่นักศึกษาฝึกประสบการณ์วิชาชีพร่วม (ถ้ามี)
11. จัดโอกาสให้นักศึกษาฝึกประสบการณ์วิชาชีพร่วมกิจกรรมการพัฒนาหลักสูตรสถานศึกษา การวิจัยในชั้นเรียน การพัฒนาสื่อวัตกรรมการเรียนรู้ การพัฒนานักเรียน และกิจกรรมพัฒนาวิชาชีพร่วมอื่น ๆ
12. ประเมินผลการปฏิบัติงานของนักศึกษาฝึกประสบการณ์วิชาชีพร่วมเมื่อการปฏิบัติงานสิ้นสุด

2. ตัวแทนผู้ประสานงานโรงเรียน (1-2 คน) แต่งตั้งโดยผู้อำนวยการโรงเรียน (อาจจะตัวแทนเป็นฝ่ายวิชาการ/ครูพี่เลี้ยง) มีบทบาทหน้าที่สำคัญในการประสานงานระหว่าง.....

1. ฝ่ายฝึกประสบการณ์วิชาชีพร่วม เป็นผู้รับและส่งผ่านข้อมูลต่าง ๆ ไปยังผู้อำนวยการโรงเรียน ได้แก่ หนังสือสำรวจความต้องการนักศึกษาฝึกประสบการณ์ฯ หนังสือขออนุญาตให้นักศึกษาฝึกประสบการณ์ฯ เอกสาร ข่าวสาร ต่าง ๆ ในระหว่างที่นักศึกษาฝึกประสบการณ์วิชาชีพร่วมในโรงเรียน
2. นักศึกษาฝึกประสบการณ์วิชาชีพร่วม เป็นผู้รับนักศึกษาและส่งต่อนักศึกษาในระดับโรงเรียน เช่น การปฐมนิเทศนักศึกษา อธิบายหรือให้ข้อมูลเกี่ยวกับครูพี่เลี้ยง ร่วมแก้ปัญหา/ให้แนวทางแก่นักศึกษาหรืออื่น ๆ ตามที่ผู้อำนวยการโรงเรียนมอบหมาย
3. อาจารย์/ครูพี่เลี้ยงในโรงเรียน เป็นผู้ประสานและให้ข้อมูลเกี่ยวกับการเข้าฝึกประสบการณ์วิชาชีพร่วมกับครูพี่เลี้ยงในโรงเรียน และแก้ปัญหาร่วมกับครูพี่เลี้ยง หรืออื่น ๆ ตามที่ผู้อำนวยการโรงเรียนมอบหมาย
4. อาจารย์นิเทศก์มหาวิทยาลัย เป็นผู้ให้ข้อมูลเบื้องต้นเกี่ยวกับนักศึกษาฝึกประสบการณ์วิชาชีพร่วมกับครูพี่เลี้ยงในโรงเรียน หรืออื่น ๆ ตามที่ผู้อำนวยการโรงเรียนมอบหมาย

3. ครูอาจารย์/ครูพี่เลี้ยงในโรงเรียนเครือข่ายร่วมพัฒนาวิชาชีพ มีวุฒิและประสบการณ์ตรงกับ การปฏิบัติการสอนเป็นครูผู้สอนและปฏิบัติหน้าที่ตามที่ได้รับมอบหมายเป็นผู้ที่ใกล้ชิดกับนักศึกษาฝึก

ประสบการณ์วิชาชีพครูและให้คำแนะนำแก่นักศึกษาตลอดจนการติดตามและประเมิน ผลการฝึกประสบการณ์ให้แก่ นักศึกษาฝึกประสบการณ์วิชาชีพครู

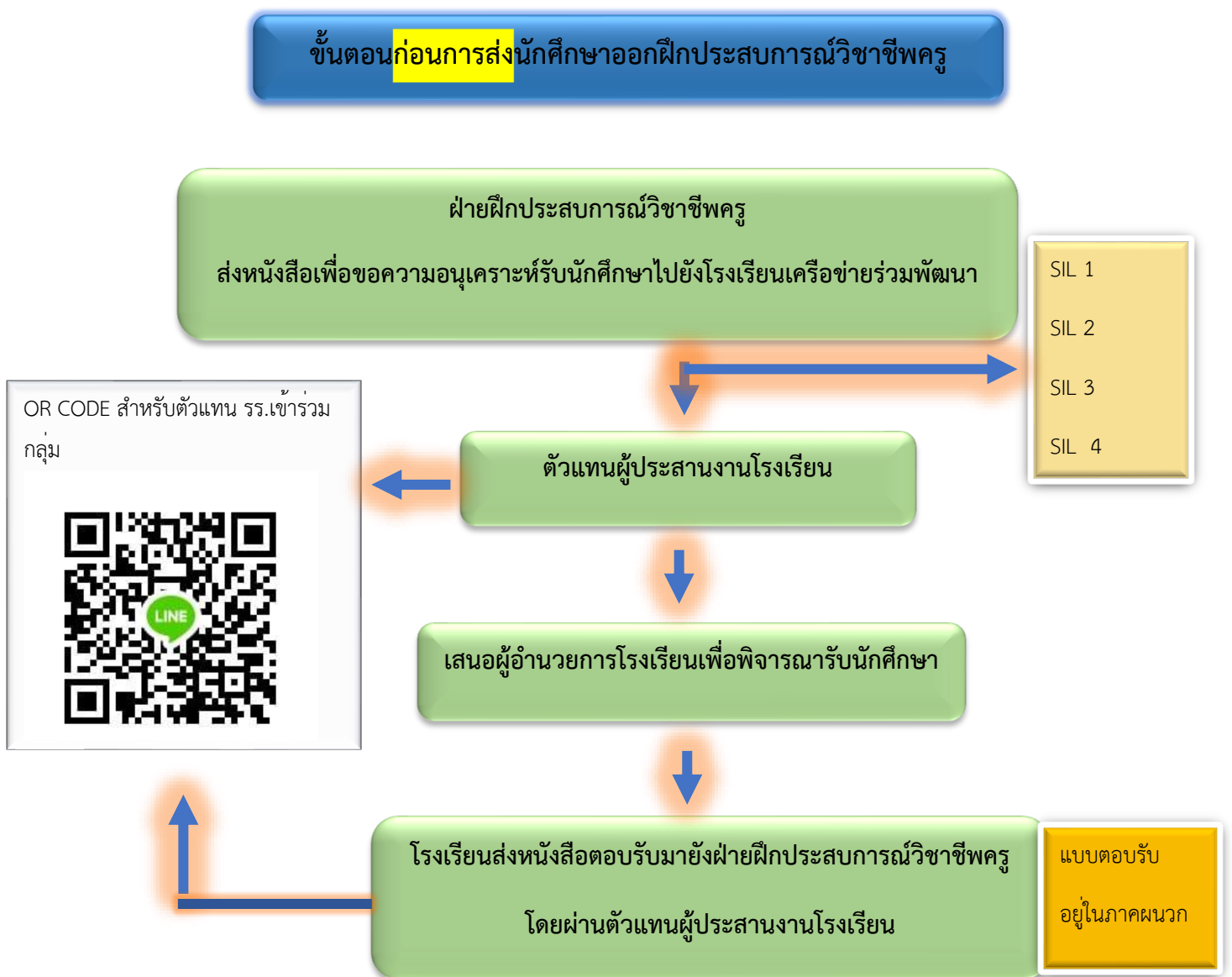
คุณสมบัติของครูพี่เลี้ยง ตามประกาศคุรุสภา เรื่องการรับรองปริญญาและประกาศนียบัตรทางการศึกษาเพื่อการประกอบวิชาชีพ พ.ศ. 2546 มีดังนี้

1. มีคุณวุฒิไม่ต่ำกว่าปริญญาตรี
2. มีประสบการณ์ในการสอนไม่น้อยกว่า 3 ปี
3. มีคุณลักษณะของความเป็นครู

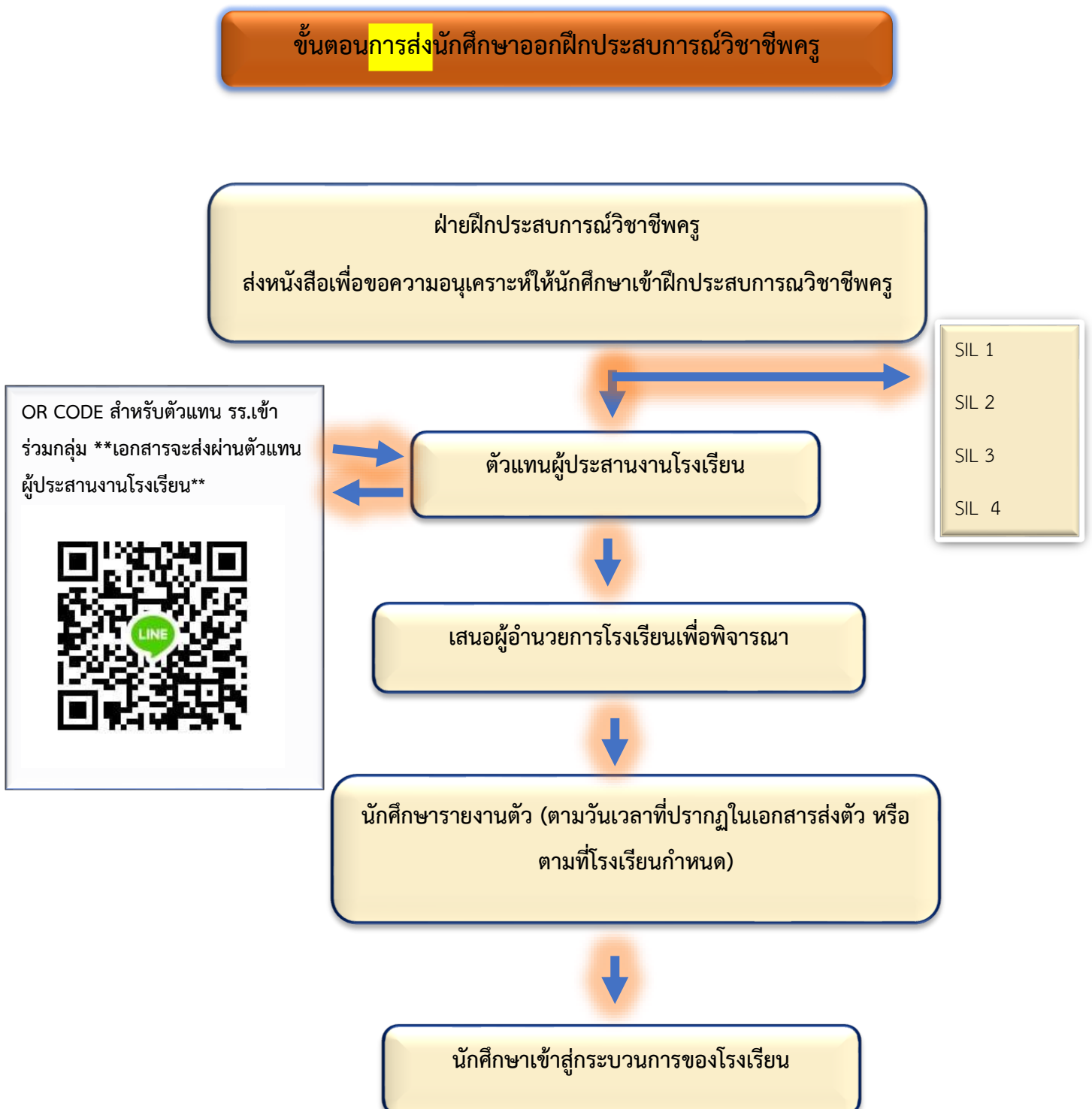
หน้าที่และความรับผิดชอบของครูพี่เลี้ยงต่อนักศึกษาฝึกประสบการณ์วิชาชีพครู

1. รู้และเข้าใจเกี่ยวกับเป้าหมายและกระบวนการฝึกประสบการณ์วิชาชีพครู
2. มีทักษะและเทคนิคในการนิเทศแบบกัลยาณมิตร
3. เป็นแบบอย่างที่ดีตามจรรยาบรรณครู และการเป็นครูมืออาชีพ
4. ประสานงานและร่วมมือกับสถาบันผลิตครูและผู้ที่เกี่ยวข้องในการพัฒนานักศึกษา และการจัดการฝึกประสบการณ์วิชาชีพครู
5. แนะนำและมอบหมายงานในหน้าที่ครูให้นักศึกษาฝึกประสบการณ์วิชาชีพครูได้เรียนรู้และฝึกปฏิบัติ
6. ตรวจสอบและติดตามงานที่ได้มอบหมายให้นักศึกษาฝึกประสบการณ์วิชาชีพครูและงานที่นักศึกษาได้รับมอบหมายจากมหาวิทยาลัย
7. ประเมินผลความก้าวหน้าทางด้านความประพฤติและด้านการสอน ตลอดจนให้คำแนะนำที่เหมาะสมแก่นักศึกษาฝึกประสบการณ์วิชาชีพครู

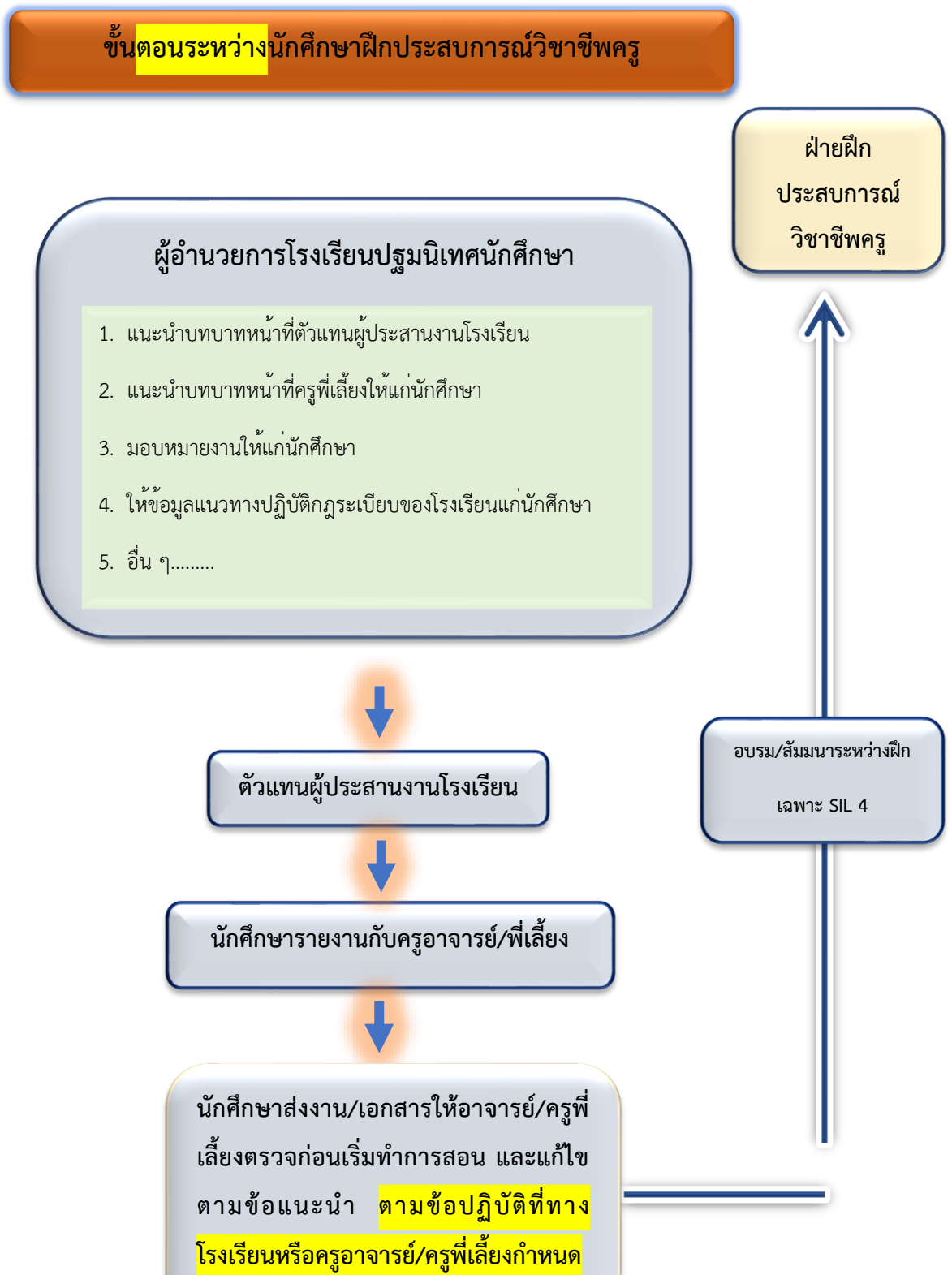
ขั้นตอนก่อนการส่งนักศึกษาออกฝึกประสบการณ์วิชาชีพครู



ขั้นตอนการส่งนักศึกษาออกฝึกประสบการณ์วิชาชีพครู



ขั้นตอนระหว่างนักศึกษาออกฝึกประสบการณ์วิชาชีพครู





ปฏิทินการฝึกประสบการณ์วิชาชีพครู

รหัส/ชื่อวิชา	ชั้นปีที่	ว/ด/ป ที่ออกฝึก	ระยะเวลา
SIL 1801 ปฏิบัติการสอนในสถานศึกษา 1 (สังเกตการสอนของครูและ นักเรียน)	ปี 1 ภาคเรียนที่ 2	20 พ.ค. – 7 มิ.ย. 2567	3 สัปดาห์
SIL 2801 ปฏิบัติการสอนในสถานศึกษา 2 (ผู้ช่วยครู มีส่วนร่วมใน กระบวนการจัดการเรียนการสอน)	ปี 2 ภาคเรียนที่ 2	20 พ.ค. – 7 มิ.ย. 2567	3 สัปดาห์
SIL 3801 ปฏิบัติการสอนในสถานศึกษา 3 (ทดลองสอน)	ปี 3 ภาคเรียนที่ 2	20 พ.ค. – 7 มิ.ย. 2567	3 สัปดาห์
SIL 4801 ปฏิบัติการสอนในสถานศึกษา 4 (ฝึกสอนเต็มรูป)	ปี 4 ภาคเรียนที่ 1		1 ภาคเรียน

หมายเหตุ วันเวลาอาจมีการเปลี่ยนแปลงได้ตามความเหมาะสม

ภาระงานนักศึกษา

รหัสวิชา	ชื่อวิชา	ภาระงานที่ได้รับมอบหมาย
SIL 1801	ปฏิบัติการสอนในสถานศึกษา 1 (สังเกตการสอนของครูและนักเรียน)	<ol style="list-style-type: none"> 1. แบบสังเกตครูผู้สอน (ไม่น้อยกว่า 9 ครั้ง) 2. แบบสังเกตนักเรียน (ไม่น้อยกว่า 9 ครั้ง) 3. Case study 4. ข้อมูลโรงเรียนและชุมชน 5. บริบทชุมชน (อ.ดร.อนุชิต) 6. บันทึกประจำวัน/นอกเหนืองานสอน 7. สมุดลงเวลา 8. แบบประเมิน (ครูที่เลี้ยง) ออนไลน์
SIL 2801	ปฏิบัติการสอนในสถานศึกษา 2 (ผู้ช่วยครู มีส่วนร่วมในกระบวนการจัดการเรียนการสอน)	<ol style="list-style-type: none"> 1. **โครงสร้างหลักสูตร แผนการจัดการเรียนรู้ (ตลอด 3 สัปดาห์) 2. โครงการที่เกี่ยวข้องกับการส่งเสริม อนุรักษ์วัฒนธรรม และภูมิปัญญาท้องถิ่น (อ.ดร.อนุชิต) 3. บันทึกประจำวัน/นอกเหนืองานสอน 4. สมุดลงเวลา 5. แบบประเมินสำหรับสถานศึกษา (ครูที่เลี้ยง) ออนไลน์

ภาระงานนักศึกษา

รหัสวิชา	ชื่อวิชา	ภาระงานที่ได้รับมอบหมาย
SIL 3801	ปฏิบัติการสอนในสถานศึกษา 3 (ทดลองสอน)	<ol style="list-style-type: none"> 1. แผนการจัดการเรียนรู้ (ตลอด 3 สัปดาห์) สัปดาห์ละ 5 คาบ 2. บันทึกประจำวัน/นอกเหนืองานสอน 3. สมุดลงเวลา 4. แบบประเมินสำหรับสถานศึกษา (ครูที่เลี้ยง) ออนไลน์ 5. แบบประเมินสำหรับสถานศึกษา (ผอ.) ออนไลน์ 6. มีส่วนร่วมโครงการที่เกี่ยวข้องกับการส่งเสริม อนุรักษ์ วัฒนธรรม และภูมิปัญญาท้องถิ่น **รายงานผลจากโครงการที่ได้ จัดไปแล้วโดยการถอดองค์ความรู้พร้อมแนบโครงการ** 7. โครงร่างวิจัยในชั้นเรียน (บทที่ 1-3)
SIL 4801	ปฏิบัติการสอนในสถานศึกษา 4 (ฝึกสอนเต็มรูป)	<ol style="list-style-type: none"> 1. แผนการจัดการเรียนรู้ 2. บันทึกประจำวัน/นอกเหนืองานสอน 3. สมุดลงเวลา 4. แบบประเมินสำหรับสถานศึกษา (ครูที่เลี้ยง) 5. แบบประเมินสำหรับสถานศึกษา (ผอ.) 6. วิจัยในชั้นเรียน (5บท)

		7. เขียนโครงการ+และปฏิบัติกิจกรรมตามโครงการ (เป็นโครงการที่เกี่ยวข้องกับการส่งเสริม อนุรักษ์วัฒนธรรม และภูมิปัญญาท้องถิ่น (1 โรงเรียน/1โครงการ)
--	--	---

ภาคผนวก

ตัวอย่างหนังสือ **ขออนุญาตให้นักศึกษาฝึกปฏิบัติงานวิชาชีพครู**



ที่ อว๐๖๑๓๐๓/ ๖๖๓๕๕

คณะครุศาสตร์
มหาวิทยาลัยราชภัฏเชียงราย
อำเภอเมือง จังหวัดเชียงราย

๒๔ พฤศจิกายน ๒๕๖๔

เรื่อง ขออนุญาตให้นักศึกษาฝึกปฏิบัติงานวิชาชีพครู

เรียน ผู้อำนวยการโรงเรียนเทศบาล ๑ ศรีเกิด

สิ่งที่ส่งมาด้วย	๑. รายชื่อนักศึกษา	จำนวน ๑ ฉบับ
	๒. แบบตอบรับนักศึกษา	จำนวน ๑ ฉบับ

ด้วย คณะครุศาสตร์ มหาวิทยาลัยราชภัฏเชียงราย ได้เปิดสอนรายวิชา EEF๔๑๐๓ ฝึกปฏิบัติงานวิชาชีพครูระหว่างเรียน (ชั้นทดลองสอน) ให้กับนักศึกษาหลักสูตร ค.บ.๕ ปี ในภาคเรียนที่ ๒/๒๕๖๔ เพื่อให้นักศึกษาได้รับประสบการณ์ตรงและมีความเข้าใจในบทบาทหน้าที่ครูมากยิ่งขึ้น คณะครุศาสตร์ พิจารณาเห็นว่าสถานศึกษาของท่านมีความพร้อมและเหมาะสมที่จะเป็นสถานที่ฝึกประสบการณ์วิชาชีพครูแก่นักศึกษาดังกล่าว คณะครุศาสตร์ จึงใคร่ขอความอนุเคราะห์ให้นักศึกษาที่มีรายชื่อดังแนบเข้าฝึกปฏิบัติงานวิชาชีพครู ณ หน่วยงานของท่าน ระหว่างวันที่ ๑๗ มกราคม - ๔ กุมภาพันธ์ ๒๕๖๕ อนึ่ง หนังสือส่งตัวนักศึกษาและแบบประเมินผลนักศึกษาจะนำมาเองในวันรายงานตัววันแรกของการฝึกปฏิบัติงานวิชาชีพครู

คณะครุศาสตร์หวังเป็นอย่างยิ่งว่าจะได้รับความอนุเคราะห์ด้วยดีขอขอบพระคุณเป็นอย่างสูงมา ณ โอกาสนี้

ขอแสดงความนับถือ

(ผู้ช่วยศาสตราจารย์ ดร.อนุสรณ์ ทองอ่อน)
คณบดี ปฏิบัติราชการแทน
อธิการบดีมหาวิทยาลัยราชภัฏเชียงราย

ฝ่ายฝึกประสบการณ์วิชาชีพครู
โทร. ๐๘๓-๐๐๐๗๕๐๘ เจ้าหน้าที่
E-mail : tunyaluk_new@hotmail.com

ตัวอย่างหนังสือ **ขอความอนุเคราะห์ให้นักศึกษาฝึกปฏิบัติงานวิชาชีพครู**



ที่ อว๐๖๑๑๐๑/ว.๒๑๖

คณะครุศาสตร์
มหาวิทยาลัยราชภัฏเชียงราย
อำเภอเมือง จังหวัดเชียงราย

๑๓ มกราคม ๒๕๖๔

เรื่อง ขอความอนุเคราะห์ให้นักศึกษาฝึกปฏิบัติงานวิชาชีพครู

เรียน ผู้อำนวยการโรงเรียนเทศบาล ๑ ศรีเกิด

สิ่งที่ส่งมาด้วย	๑. รายชื่อนักศึกษา	จำนวน	๑ ฉบับ
	๒. แบบประเมินผู้บริหาร	จำนวน	๑ ฉบับ
	๓. แบบประเมินครูที่เลี้ยง	จำนวน	๑ ฉบับ
	๔. ใบลงเวลาปฏิบัติงาน	จำนวน	๑ ฉบับ

ด้วย คณะครุศาสตร์ มหาวิทยาลัยราชภัฏเชียงราย ได้เปิดสอนรายวิชา EEF ๔๑๐๓ ฝึกปฏิบัติงานวิชาชีพครูระหว่างเรียน (ชั้นทดลองสอน) ให้กับนักศึกษาหลักสูตรค.บ.๕ ปี ในภาคเรียนที่ ๒/๒๕๖๔ เพื่อให้นักศึกษาได้รับประสบการณ์ตรงและมีความเข้าใจในบทบาทหน้าที่ครูมากยิ่งขึ้น คณะครุศาสตร์ พิจารณาเห็นว่าสถานศึกษาของท่านมีความพร้อมและเหมาะสมที่จะเป็นสถานที่ฝึกประสบการณ์วิชาชีพครูแก่นักศึกษาดังกล่าว คณะครุศาสตร์ จึงใคร่ขอความอนุเคราะห์ให้นักศึกษาที่มีรายชื่อดังแนบเข้าฝึกปฏิบัติงานวิชาชีพครู ระหว่างวันที่ ๑๗ มกราคม - ๔ กุมภาพันธ์ ๒๕๖๕ และหลังจากเสร็จสิ้นการฝึกปฏิบัติงานวิชาชีพครูแล้วขอความกรุณาท่านได้ประเมินผล การปฏิบัติงานของนักศึกษาตามแบบประเมินผลที่แนบมาพร้อมนี้รวมทั้งบัญชีลงเวลากลับคืนฝ่ายฝึกประสบการณ์วิชาชีพครู คณะครุศาสตร์ ภายในวันที่ ๗ กุมภาพันธ์ ๒๕๖๕

คณะครุศาสตร์หวังเป็นอย่างยิ่งว่าคงจะได้รับความอนุเคราะห์ด้วยดีขอขอบพระคุณเป็นอย่างสูงมา ณ โอกาสนี้

ขอแสดงความนับถือ

(ผู้ช่วยศาสตราจารย์ ดร.อนุสรณ์ ทองอ่อน)
คณบดี ปฏิบัติราชการแทน
อธิการบดีมหาวิทยาลัยราชภัฏเชียงราย

ฝ่ายฝึกประสบการณ์วิชาชีพครู

โทร. ๐๘๓-๐๐๐๗๔๐๘

E-mail : tunyaluk_new@hotmail.com

แบบฟอร์มภาระงาน

SIL 1801

ปฏิบัติการสอนในสถานศึกษา 1

Internship I

ครั้งที่.....

โรงเรียน..... ระดับชั้น.....

รายวิชา..... รหัสวิชา..... จำนวน..... หน่วยกิต

วันที่..... เวลา..... น. จำนวน..... ชั่วโมง

ครูผู้สอน.....

ประเด็น	รายละเอียด
<u>ด้านที่ 1</u> การควบคุมชั้นเรียน
<u>ด้านที่ 2</u> สังเกตการจัดการเรียนรู้ ** วิธีสอน/เทคนิคการสอน/กิจกรรม การสอน การวัดและประเมินผล, สื่อที่ ใช้ในการจัดการเรียนการสอน	(ตัวอย่างขั้นตอนการจัดการเรียนรู้สามารถปรับเปลี่ยนได้ตาม สถานการณ์จริง) - ชี้นำ - ชี้นำสอน - ชี้นำสรุป
<u>ด้านที่ 3</u> ปัญหาที่พบ เช่น ด้านการ เรียน/หลักสูตร/เนื้อหาที่สอน ปัญหา ด้านร่างกาย/พฤติกรรม/อารมณ์/ สังคม/สติปัญญา สภาพแวดล้อมใน/ นอกห้องเรียน สื่อการเรียนการสอน การวัดและการประเมินผล ฯลฯ	ปัญหาที่พบในการจัดการเรียนรู้ การแก้ไขปัญหาในชั้นเรียนของครูผู้สอน
<u>ด้านที่ 4</u> แนวทางการแก้ไข
<u>ด้านที่ 5</u> สิ่งที่ได้รับ / การประยุกต์ใช้

หมายเหตุ สังเกตไม่น้อยกว่า 9 ครั้ง

แบบสังเกตผู้เรียน นักศึกษาสามารถปรับขยายเพิ่มเติมได้

แบบสังเกตผู้เรียน วันที่.....เดือน.....พ.ศ.....

โรงเรียน.....

ชื่อผู้สอน.....ชั้น.....

วิชา.....เวลา.....

ผู้สังเกต.....วิชาเอก.....

รายละเอียดที่ได้จากการสังเกตพฤติกรรมของผู้เรียน

1. การสังเกตพฤติกรรมของนักเรียนในการแสดงความคิดเห็น การตอบคำถาม การยอมรับฟังความคิดเห็นของผู้อื่น

.....

2. การสังเกตพฤติกรรมของนักเรียนในการปฏิบัติกิจกรรม ความสนใจ/ใส่ใจ/ตั้งใจทำงานตามที่ได้รับมอบหมาย การร่วมทำกิจกรรมกับเพื่อน ความรับผิดชอบ การตรงต่อเวลา ความสะอาดเรียบร้อยของชิ้นงาน ผลสำเร็จของงาน

2.1

2.2

3. ข้อเสนอแนะ

3.1

3.2

ลงชื่อ.....

(.....)

ผู้สอนยินดีให้สังเกต

การจัดทำรูปเล่มรายงานการปฏิบัติงานวิชาชีพครูระหว่างเรียน

(ศึกษาลักษณะและมีส่วนร่วม)

บทที่ 1 สภาพทั่วไปของโรงเรียน

- ประวัติความเป็นมา
- สภาพทางภูมิศาสตร์ที่ตั้ง / สภาพโรงเรียน
- วิสัยทัศน์ / พันธกิจ / เป้าหมาย
- จำนวนบุคลากร / จำนวนนักเรียน
- แผนผังการบริหารโรงเรียนและบทบาทหน้าที่ของบุคลากรในโรงเรียน
- อาคารเรียน และอาคารประกอบการอื่น ๆ สิ่งอำนวยความสะดวก เช่น อาคารเรียน ห้องเรียน ห้องพยาบาล โรงอาหาร ห้องประชุม ห้องพักครู ห้องสมุด ห้องปฏิบัติการต่าง โรงยิม สนามเด็กเล่น ระบบเทคโนโลยีสารสนเทศ ฯลฯ (ควรมีภาพบรรยากาศของโรงเรียนประกอบ)

บทที่ 2 การสังเกตการสอน (ครูที่เลี้ยง) / และการสังเกตผู้เรียน

2.1 การสังเกตผู้สอน (อย่างน้อย 9 ครั้ง)

(ให้นักศึกษายื่นแบบฟอร์มขออนุญาตเข้าสังเกตการสอนล่วงหน้า)

- ประวัติครูผู้สอน / ครูที่เลี้ยง 1 ท่าน บทบาทหน้าที่ของครูที่เลี้ยง (แบบสรุป)
- รายละเอียดการสังเกตการสอน (วิธีสอน, การวัดและประเมินผล, สื่อ/กิจกรรม)
- สรุปการสังเกตครูผู้สอนตามแบบสังเกตการสอน

2.2 การสังเกตผู้เรียน (อย่างน้อยละ 9 ครั้ง วิชาที่ครูที่เลี้ยงสอน)

- ประวัติผู้เรียนที่ไปสังเกต 1 คน (แบบสรุป)
- รายละเอียดการสังเกตผู้เรียน (พฤติกรรม/พัฒนาการของผู้เรียน)
- สรุปการสังเกตผู้เรียนตามแบบสังเกตผู้เรียน

บทที่ 3 สังเกตบริบทของครู/อาจารย์ที่มีอยู่ในหมวดวิชา/สาขาวิชา ที่ตรงกับโปรแกรมวิชาของนักศึกษา นักศึกษาสามารถดูตัวอย่างแบบฟอร์มได้ในภาคผนวก**

- จำนวนครู/อาจารย์ที่สอนในหมวดวิชา/สาขาวิชา

- วุฒิการศึกษาครู/อาจารย์ที่สอนในหมวดวิชา/สาขาวิชา
- ประสบการณ์การด้านการสอน ในรายวิชาที่ตรงหรือไม่ตรงกับสาขาวิชาของนักศึกษา

ตัวอย่าง นักศึกษาสามารถปรับฟอร์มได้ตามความเหมาะสม

สังเกตบริบทของครู/อาจารย์ที่อยู่ในหมวดวิชา/สาขาวิชา ที่ตรงกับโปรแกรมวิชาของนักศึกษา

ลำดับที่	ชื่อ-นามสกุลครูที่เลี้ยง	คุณวุฒิ (ครูที่เลี้ยง)		รายวิชาที่ครูที่เลี้ยงสอน (สามารถระบุได้มากกว่า 1 วิชา)	ประสบการณ์สอน ของครูที่เลี้ยง (จำนวนปี)
		คุณวุฒิ	สาขา		

บทที่ 4 การสังเกตบทบาทหน้าที่ของชุมชน

- บทบาทของชุมชนที่ไปสังเกต
- ความสัมพันธ์ระหว่างโรงเรียนกับชุมชน

บทที่ 5 กิจกรรมพัฒนาผู้เรียน

- โครงการ / กิจกรรมในโรงเรียน (รายชื่อโครงการ/กิจกรรมตลอดปีการศึกษา)

ภาคผนวก

- แบบบันทึกปฏิบัติงานประจำวัน และ สรุปเวลาปฏิบัติงาน
- ประสบการณ์ที่ได้รับ
- ปัญหาการฝึกปฏิบัติวิชาชีพครูระหว่างเรียน
- ภาพกิจกรรมที่นักศึกษาได้มีส่วนร่วม

*****นักศึกษาสามารถนำแบบฟอร์มไปใช้ได้สำหรับ SIL1-SIL4*****

บันทึกประจำวัน

วัน/เดือน/ปี	กิจกรรม	ปัญหาและอุปสรรคและแนวทางแก้ไข ปัญหา

(.....)

ครูพี่เลี้ยง

...../...../.....

นักศึกษาสามารถนำแบบฟอร์มไปใช้ได้สำหรับ SIL1-SIL4

บันทึกนอกเหนืองานสอน

วัน/เดือน/ปี	กิจกรรม	ปัญหาและอุปสรรคและแนวทางแก้ไข ปัญหา

(.....)

ครูพี่เลี้ยง

...../...../.....

*****นักศึกษาสามารถนำแบบฟอร์มไปใช้ได้สำหรับ SIL1-SIL4*****



สมุดลงเวลาฝึกปฏิบัติการสอนในสถานศึกษา

รหัสวิชา.....
 ระหว่างวันที่.....ถึงวันที่.....
 ภาคเรียนที่.....ประจำปีการศึกษา.....

โรงเรียน.....
 สังกัด.....
 อำเภอ.....จังหวัด.....
 โทรศัพท์.....โทรสาร.....

ฝ่ายฝึกประสบการณ์วิชาชีพครู
 คณะครุศาสตร์ มหาวิทยาลัยราชภัฏเชียงราย

*****นักศึกษาสามารถนำแบบฟอร์มไปใช้ได้สำหรับ SIL1-SIL4*****

สมุดลงเวลาปฏิบัติงานนักศึกษาฝึกประสบการณ์วิชาชีพครู
คณะครุศาสตร์ มหาวิทยาลัยราชภัฏเชียงราย

ประจำวันที่.....ที่.....เดือน.....พ.ศ.....

ที่	ชื่อ - สกุล	ลายมือชื่อ	เวลา	ลายมือชื่อ	เวลากลับ

หมายเหตุ มาทำงาน คน
 มาสาย คน
 ลาป่วย คน
 ลากิจ คน
 ขาด คน

ลงชื่อ.....

ผู้อำนวยการโรงเรียน

วันที่...../...../.....

*****นักศึกษาสามารถนำแบบฟอร์มไปใช้ได้สำหรับ SIL1-SIL4*****

สรุปเวลาปฏิบัติงานนักศึกษาฝึกประสบการณ์วิชาชีพครู

คณะครุศาสตร์ มหาวิทยาลัยราชภัฏเชียงราย

โรงเรียน.....อำเภอ.....จังหวัด.....

ตั้งแต่วันที่..... ถึง วันที่.....

รวมเวลาปฏิบัติงานจำนวน.....วัน

ที่	ชื่อ - สกุล	วิชาเอก	มา สาย (วัน)	ลา กิจ (วัน)	ลา ป่วย (วัน)	รวม ปฏิบัติงาน (วัน)

ชื่อ.....

(.....)

ผู้อำนวยการโรงเรียน

วันที่...../...../.....

ศึกษารายกรณี

วิธีการเขียนรายงานการศึกษากรณี

1. **แนะนำนักเรียน** นำเสนอข้อมูลเบื้องต้นของนักเรียน ได้แก่ชื่อ – สกุล (แสดงรูปภาพประกอบ) สถานศึกษา ระดับชั้น อายุ เชื้อชาติ ศาสนา ที่อยู่ปัจจุบัน บรรยายลักษณะทั่วไปของนักเรียน ได้แก่ รูปร่างหน้าตา ลักษณะทางร่างกาย บุคลิกภาพ ลักษณะทางอารมณ์ สังคม ที่ปรากฏชัด
2. **ลักษณะสำคัญของปัญหา** แสดงสาเหตุที่เลือกศึกษา / บรรยายสาเหตุที่เลือก
3. **วัตถุประสงค์ หรือจุดมุ่งหมายที่ศึกษา** เพื่อแก้ปัญหา ป้องกัน หรือพัฒนา
4. **สมมติฐานก่อนการศึกษา** ตั้งข้อสังเกต ระบุสมมติฐาน สาเหตุของปัญหา (จากข้อมูลเบื้องต้น)
5. **ระยะเวลาในการศึกษา** แสดงแผนดำเนินการในแต่ละขั้นตอนในตารางปฏิบัติงาน
6. **ขั้นตอนในการดำเนินศึกษา** ระบุเครื่องมือที่ใช้ในการศึกษาพร้อมวัตถุประสงค์ มีการแสดงรายละเอียดของข้อมูลที่ได้จากการแปลผล ผลที่ได้จากเครื่องมือที่เลือกใช้ เช่น ประวัติส่วนตัว ประวัติการศึกษา พัฒนาการทางการศึกษา ประวัติสุขภาพ พัฒนาการทางร่างกาย ประวัติความเจ็บป่วย ความสามารถทางสติปัญญา ลักษณะทางอารมณ์ สังคม ทักษะตนเองและสังคม ค่านิยม ความสนใจ ความถนัด ความสามารถพิเศษ ทักษะทางสังคม ความสามารถในการปรับตัว บุคลิกภาพ จุดมุ่งหมายในชีวิต กิจนิสัยในการเรียน ทักษะคติของบุคคลที่เกี่ยวข้องกับนักเรียน (ทั้งนี้ผลที่ได้ต้องมาจากเครื่องมือที่นำไปใช้ ซึ่งได้แสดงเครื่องมือ และรายงานผลอย่างละเอียดในภาคผนวก)
7. **การสรุปผล** ประมวลผลจากเครื่องมือที่ได้ใช้ในข้อ 6 วิเคราะห์สรุปสาเหตุของปัญหา หรือสาเหตุของพฤติกรรม จากฐานข้อมูลที่มีอยู่
8. **การช่วยเหลือ** เสนอแนวทางในการป้องกัน แก้ไข หรือพัฒนา แสดงแผนการช่วยเหลืออย่างละเอียด (ตารางปฏิบัติงาน ระยะเวลา) พร้อมอ้างอิงทฤษฎี หรือแนวคิด เพื่อแสดงความน่าเชื่อถือของการให้ความช่วยเหลือ
9. **ผลการดำเนินการช่วยเหลือ** เขียนรายงานเป็นข้อมูลเชิงบรรยาย แสดงแผนภาพข้อมูล สถิติที่แสดงให้เห็นพัฒนาการของนักเรียน
10. **รายงานการติดตามผล** หลังหยุดให้ความช่วยเหลือ (1 – 2 เดือน) เพื่อดูความคงทนของพฤติกรรม มีการนำเสนอแนวทางช่วยเหลือต่อหากพฤติกรรมยังไม่ดีขึ้น
11. **สรุปผล** เขียนเป็นข้อเสนอแนะ เป็นแนวทางสำหรับผู้ที่ศึกษาต่อไป
12. **ภาคผนวก** แสดงหลักฐานของเครื่องมือที่ได้นำไปใช้ทุกชนิด อาจมีภาพประกอบ
13. **จัดทำเป็นรูปเล่ม**

รายงานการศึกษากรณี

ชื่อ-สกุลชั้น.....โรงเรียน

ตำบล.....อำเภอ.....จังหวัด.....



ผู้ศึกษา.....รหัส.....โปรแกรมวิชา.....

เป็นส่วนหนึ่งของวิชา.....ภาคเรียนที่ปีการศึกษา.....

รายงานการศึกษารายกรณี

ชื่อ-สกุลนักเรียน.....อายุ.....ชั้นปี.....

วัน เดือน ปี ที่ทำการศึกษา

เริ่ม.....ถึง.....รวมเวลาที่ศึกษา.....

1. สภาพปัญหาของนักเรียน (บอกถึงการนำมาซึ่งcase)

.....

2. จุดประสงค์ในการศึกษา

1.....

2.....

3.....

3. สภาพทั่วไปเกี่ยวกับนักเรียน

3.1 ประวัติส่วนตัวและครอบครัว

ชื่อ-สกุล.....เกิดวันที่.....เดือน.....พ.ศ.....อายุ.....

ที่อยู่ปัจจุบัน.....ตำบล.....อำเภอ.....

จังหวัด.....รหัสไปรษณีย์.....โทรศัพท์.....

ชื่อ-สกุลบิดา.....ลักษณะบิดา.....อายุ.....

อาชีพ.....รายได้ต่อเดือน.....การศึกษา.....

ชื่อ-สกุลมารดา.....ลักษณะมารดา.....อายุ.....

อาชีพ.....รายได้ต่อเดือน.....การศึกษา.....

นักเรียนมีพี่น้อง.....คน (รวมทั้งตัวนักเรียนด้วย)

คนที่	เพศ	อายุ	ประกอบอาชีพ (ระบุงานที่ทำและสถานที่)	กำลังศึกษา (ระบุชื่อโรงเรียนและชั้นเรียน)	หมายเหตุ

3.2 ประวัติการศึกษาและผลการศึกษา

.....

3.3 ประวัติสุขภาพ

สุขภาพทางกาย.....

สุขภาพทางจิต.....

3.4 สภาพครอบครัวและฐานะทางเศรษฐกิจ (ความเป็นอยู่ ความสัมพันธ์ของสมาชิกในครอบครัว และฐานะ)

.....

3.5 เจตคติของบุคคลรอบข้างที่มีต่อนักเรียนบิดา มารดา และบุคคลในครอบครัว

.....

อาจารย์ที่ปรึกษา (หรือครูประจำชั้น)

.....

เพื่อนนักเรียน

.....

3.6 บุคลิกภาพทั่วไปของนักเรียน

ลักษณะทางร่างกาย (รูปร่าง หน้าตา การแต่งกาย กิริยาวาจา ฯลฯ)

.....

ลักษณะทางอารมณ์ (การแสดงทางอารมณ์ สดชื่น ร่าเริงหรือเฉยขริ้ม การควบคุมอารมณ์ ฯลฯ)

.....

ลักษณะทางสติปัญญา (ความสามารถในการเรียน ความสามารถพิเศษ ความถนัด และความสนใจพิเศษ)

.....

ลักษณะทางสังคม (การปรับตัวเข้ากับเพื่อน ครู บิดา มารดา พี่น้องและคนอื่น ๆ ทักษะสังคมในห้องเรียน และโรงเรียน ฯลฯ)

.....

3.7 พฤติกรรมที่ควรปรับปรุงแก้ไข (เรียงลำดับจากมากไปหาน้อย)

เช่น 1. ขาดความกล้าแสดงออก

2.

3.

4.

4. การรวบรวมข้อมูลได้รวบรวมข้อมูลจากวิธีการ

1. การสังเกต จากการสังเกต 8 สรุปลงได้ว่า....
2. การสัมภาษณ์ จากการสัมภาษณ์ ผู้ปกครอง เพื่อน ครูประจำชั้น สรุปลงได้ดังนี้
ผู้ปกครอง จำนวน 2 ครั้ง สรุปลงได้ว่า...

1.

2.

3. การเยี่ยมบ้าน ก็ครั้ง สรุปลงได้ว่า... เช่น

แบบสอบถาม

แบบทดสอบ D.A.P

5. สมมุติฐานของปัญหา

1.

2.

3.

4.

6. แนวทางการแก้ปัญหา เช่น

1. ..ปัญหาขาดความกล้าแสดงออกจะมีวิธีการช่วยเหลืออย่างไร ยกตัวอย่างการดำเนินกิจกรรม
ครั้งที่1.กิจกรรม...วิธีการ
ครั้งที่2 กิจกรรม...วิธีการ

2.

3.

4.

7. การติดตามผล

1 ครั้งที่ 1 วันที่.....วิธีการ.....ผลที่เกิดขึ้น.....

2 ครั้งที่ 2 วันที่.....วิธีการ.....ผลที่เกิดขึ้น.....

8. อุปสรรคในการแก้ไขปัญหาและการให้ความช่วยเหลือ

1.

2.

3.

4.

9. ข้อเสนอแนะ

1ข้อเสนอแนะสำหรับผู้ปกครอง

2. ข้อเสนอแนะสำหรับครูผู้สอนและผู้ที่จะศึกษารายกรณีนี้ต่อไป

10. ภาคผนวก

ใส่เอกสารที่เกี่ยวข้องทั้งหมด

แบบสอบถามข้อมูลส่วนบุคคล

คำชี้แจง ให้นักเรียนเติมข้อความในแบบสอบถามให้ตรงกับความเป็นจริงมากที่สุด การตอบตามความเป็นจริงจะเป็นประโยชน์แก่ตัวนักเรียนเอง และข้อมูลในแบบสอบถามนี้จะเก็บเป็นความลับ

ก. ประวัติส่วนตัวและครอบครัวของข้าพเจ้า

1. ข้าพเจ้าชื่อ.....นามสกุล.....เพศ.....
กำลังเรียนอยู่ชั้น.....นับถือศาสนา.....เชื้อชาติ.....สัญชาติ.....
เกิดวันที่.....เดือน.....พ.ศ.....อายุ.....ปี
2. สถานที่เกิด.....ถนน.....ตำบล.....
อำเภอ.....จังหวัด.....โทรศัพท์.....
อยู่บ้านตนเองหรือบ้านเช่า.....มีห้องส่วนตัวหรือไม่.....
3. บิดาชื่อ.....นามสกุล.....อายุ.....ปี
อาชีพ.....รายได้เฉลี่ยเดือนละ.....
สถานที่ทำงาน.....โทรศัพท์.....
มารดาชื่อ.....นามสกุล.....อายุ.....ปี
อาชีพ.....รายได้เฉลี่ยเดือนละ.....
สถานที่ทำงาน.....โทรศัพท์.....
4. สถานภาพสมรสของบิดามารดา (เขียนเครื่องหมาย / หน้าข้อความ)
.....อยู่ด้วยกันบิดาสมรสใหม่
.....แยกกันอยู่บิดาถึงแก่กรรม
.....หย่าร้างมารดาสมรสใหม่
.....มารดาถึงแก่กรรม
5. นักเรียนพักอาศัยอยู่กับ (เขียนเครื่องหมาย / หน้าข้อความ)
.....บิดามารดาบิดาและมารดาเลี้ยง
.....บิดามารดาและบิดาเลี้ยง
.....มารดาบิดามารดาบุญธรรม
.....อื่นๆ (ระบุ).....
6. ผู้ปกครองชื่อ.....นามสกุล.....
เกี่ยวข้องกับนักเรียนโดยเป็น.....อายุ.....ปี
อาชีพ.....รายได้เฉลี่ยเดือนละ.....บาท
7. ระดับการศึกษาของบิดา.....
ระดับการศึกษาของมารดา.....
8. นักเรียนได้รับค่าใช้จ่ายประจำวันจาก.....ประมาณวันละ.....บาท

9. นักเรียนมีพี่น้องที่เกิดจากบิดามารดาเดียวกัน.....คน ชาย.....คน หญิง.....คน
 นักเรียนมีพี่น้องที่เกิดจากบิดากับภรรยาคนอื่น.....คน ชาย.....คน หญิง.....คน
 นักเรียนมีพี่น้องที่เกิดจากมารดากับสามีคนอื่น.....คน ชาย.....คน หญิง.....คน
10. พี่น้องนักเรียนรวมทั้งตัวนักเรียนเรียงตามลำดับ ดังนี้

คนที่	อายุ	เพศ	การศึกษา	อาชีพ
.....
.....
.....
.....
.....
.....
.....

11. เพื่อนของนักเรียนที่สามารถติดต่อได้สะดวกที่สุด

ชื่อ.....นามสกุล.....ระดับการศึกษา.....
 โรงเรียน.....โทรศัพท์.....
 ที่บ้าน.....โทรศัพท์.....

ข. ประวัติสุขภาพ

คำชี้แจง ให้นักเรียนเขียนเครื่องหมาย / หน้าข้อความที่เหมาะสมกับนักเรียนและเติม

ข้อความในช่องว่างตามความเป็นจริง

- สุขภาพของข้าพเจ้าในขณะนี้ () ดีมาก () ดี () พอใช้ () ไม่ดีเลย
- ข้าพเจ้าเคยเจ็บป่วยอย่างหนักมาก่อน () เคย () ไม่เคย
 ถ้าเคยเป็น บอกชื่อโรค.....อายุขณะเป็นโรค.....ปี
- ข้าพเจ้าเคยเป็นโรคเรื้อรังมาก่อน () เคย () ไม่เคย
 ถ้าเคยเป็น บอกชื่อโรค.....อายุขณะเป็นโรค.....ปี
- ข้าพเจ้าเคยประสบอุบัติเหตุร้ายแรงมาก่อน () เคย () ไม่เคย
 ถ้าเคย ประสบอุบัติเหตุอะไร.....
 ได้รับบาดเจ็บอะไรบ้าง.....
- ข้าพเจ้าเคยเป็นลมวิงเวียนศีรษะบ่อยๆ () เป็นเสมอ () เป็นบ้าง () ไม่เคยเป็น
- ข้าพเจ้ามีปัญหาเกี่ยวกับโรคประสาท () มีปัญหา () ไม่มีปัญหา
- ข้าพเจ้าต้องใช้แว่นสายตาในขณะนี้ () ใช้ประจำ () ใช้บ้าง () ไม่ต้องใช้
- ข้าพเจ้าไม่เคยใช้แว่นสายตามาก่อนเลยแต่คิดว่าจำเป็นต้องใช้
 () จำเป็นมาก () จำเป็น () ไม่จำเป็น

9. ในเรื่องการพูด () ข้าพเจ้ารู้สึกว่าคุณพูดคล่อง
 () พูดไม่คล่องหรือพูดซ้ำ
 () พูดติดอ่าง
10. ในเรื่องการได้ยิน () ได้ยินชัดเจน () ได้ยินไม่ชัดเจน
11. ตามปกติข้าพเจ้านอนวันละ () 4-6 ชั่วโมง () 6-8 ชั่วโมง () 8-10 ชั่วโมง
12. โรคประจำตัวของข้าพเจ้าที่เป็นอยู่เสมอ คือ.....
13. ในบางครั้งข้าพเจ้าวิตกกังวลอย่างมากเกี่ยวกับสุขภาพขณะนี้ () วิตก () ไม่วิตก
14. ขณะนี้ข้าพเจ้าสูง.....ซม. น้ำหนัก.....กก.
15. ตรวจสอบสุขภาพปีละ.....ครั้ง ครั้งสุดท้ายตรวจร่างกายเมื่อ.....
 ตรวจที่.....

ค. ประวัติสังคมและกิจกรรม

คำชี้แจง ให้นักเรียนเขียนเครื่องหมาย / หน้าข้อความที่เหมาะสมกับนักเรียนและเติม
 ข้อความในช่องว่างตามความเป็นจริง

1. ที่อยู่ของครอบครัวของข้าพเจ้า
 () บ้านบิดามารดา
 () บ้านญาติ
 () บ้านเช่า
 () อื่นๆ ระบุ.....
2. ความรู้สึกของข้าพเจ้าต่อที่อยู่อาศัย
 () ชอบมาก
 () ชอบ
 () ไม่ชอบเลย
3. เพื่อนๆมาเที่ยวหรือเยี่ยมเยียนข้าพเจ้า
 () มาบ้าง
 () มาบ่อยๆ
 () ไม่มาเลย
4. ข้าพเจ้าชอบให้เพื่อนมาบ้าน
 () ชอบให้มาบ่อยๆ
 () ชอบให้มาบ้างเป็นบางครั้ง
 () ไม่ชอบให้มาเลย
5. ความรู้สึกของข้าพเจ้าเมื่อได้พบปะกับเพื่อนๆ.....
6. ความรู้สึกของเพื่อนที่มีต่อข้าพเจ้า.....

7. ข้าพเจ้าได้รับอนุญาตให้ตัดสินใจด้วยตัวเอง.....
8. ข้าพเจ้าใช้เวลาว่างให้เป็นประโยชน์ () ใช้เป็นประจำ
() ใช้บ้าง
() ไม่ใช่เลย
9. ข้าพเจ้าชอบฟังวิทยุ
() ชอบฟังเป็นประจำ () ชอบฟังบ้าง () ไม่ชอบฟังเลย
10. ข้าพเจ้าชอบดูโทรทัศน์
() ดูเป็นประจำ () ดูบ้าง () ไม่ดูเลย
11. ข้าพเจ้าชอบดูภาพยนตร์
() ดูบ่อยครั้ง () ดูบางครั้ง () ไม่ได้ดูเลย
12. ข้าพเจ้าชอบอ่านหนังสือประเภท
() ผจญภัย () ลึกลับ () รักใคร่
() ตลกขบขัน () วิทยาศาสตร์ () กีฬา
() ประวัติศาสตร์ () โคลงบทละคร () ชีวิตประวัติ
() แนวจินตนาการ () เครื่องยนต์กลไก
13. ข้าพเจ้าชอบอ่านหนังสือพิมพ์รายวัน
() เป็นประจำ () เป็นครั้งคราว () ไม่เคยอ่านเลย
14. ข้าพเจ้าชอบเล่นกีฬากลางแจ้ง
() ชอบมาก () ชอบบ้าง () ไม่ชอบเลย
กีฬากลางแจ้งที่ข้าพเจ้าชอบมากที่สุด
15. ข้าพเจ้าชอบเล่นกีฬาในร่ม
() ชอบมาก () ชอบบ้าง () ไม่ชอบเลย
กีฬาในร่มที่ข้าพเจ้าชอบมากที่สุด
16. ข้าพเจ้าเคยเล่นละครในงานต่างๆ () เคย () ไม่เคย
17. ข้าพเจ้าสามารถเล่นดนตรี () ได้ดี () พอใช้ () ไม่ได้เลย
เครื่องดนตรีที่ชอบเล่น คือ
18. ข้าพเจ้าชอบร้องเพลง () ชอบมาก () ชอบบ้าง () ไม่ชอบเลย
ประเภทของเพลงที่ชอบ คือ.....
19. ข้าพเจ้ามีความสนใจนาฏศิลป์ไทย () สนใจมาก () สนใจบ้าง () ไม่สนใจเลย
20. ข้าพเจ้า () ทำ () ไม่ทำงานพิเศษหรือหารายได้ส่วนตัว
21. งานอดิเรกของข้าพเจ้า คือ.....

ง. กิจกรรม การศึกษา และปัญหาของข้าพเจ้า

1. เมื่อปีที่แล้วข้าพเจ้าได้เข้าร่วมกิจกรรมที่โรงเรียนได้จัดคือ.....
กิจกรรมที่ข้าพเจ้าชอบมากที่สุด คือ.....
2. ข้าพเจ้า () เคย () ไม่เคย เป็นหัวหน้ากลุ่มในการทำกิจกรรม
ข้าพเจ้า () เคย () ไม่เคย เป็นหัวหน้าชั้น
3. ในโรงเรียน ข้าพเจ้ามี
() เพื่อนมาก () เพื่อนน้อย () ไม่มี เพื่อนเลย
เพื่อนที่ดีที่สุดของข้าพเจ้าชื่อ.....
สิ่งที่ข้าพเจ้าและเพื่อนที่ดีที่สุดของข้าพเจ้าทำด้วยกันเสมอ คือ.....
.....
4. ตามปกติข้าพเจ้าใช้เวลาอ่านหนังสือเรียนในวันหนึ่งๆประมาณชั่วโมง
ข้าพเจ้า () มี
() ไม่มี สถานที่เงียบสงบเหมาะกับการอ่านหนังสือหรือทำการบ้าน
5. ความรู้สึกของข้าพเจ้าเกี่ยวกับวิชาที่เคยเรียน

ชอบมากที่สุด	ชอบน้อยที่สุด	ยากที่สุด	ง่ายที่สุด
(วิชา)	(วิชา)	(วิชา)	(วิชา)
.....
.....
.....
6. วิชาที่ข้าพเจ้าต้องเอาใจใส่มากที่สุด คือ
7. ข้าพเจ้า () ทำ () ไม่ได้ทำตามตารางกำหนดไว้ดูหนังสือ
8. ข้าพเจ้าทำให้มีสมาธิเวลาดูหนังสือ () ได้ง่าย () ได้ยาก
9. ข้าพเจ้า () ต้องการ () ไม่ต้องการ คำแนะนำเกี่ยวกับวิธีการเรียน
10. ตามปกติข้าพเจ้า () ชอบ () ไม่ชอบเรียนหนังสือ
เมื่อเทียบกับเพื่อนๆ ข้าพเจ้าเรียนอยู่ในเกณฑ์ () ดี () ปานกลาง () ไม่ดี
11. เมื่อข้าพเจ้าเติบโตขึ้น บิดาต้องการให้ข้าพเจ้ามีอาชีพ.....
มาตาต้องการให้ข้าพเจ้ามีอาชีพ.....
ข้าพเจ้าต้องการให้ข้าพเจ้ามีอาชีพ.....
12. ข้าพเจ้าตั้งใจจะเรียนให้จบชั้นสูงสุดของโรงเรียนแห่งนี้
() ตั้งใจแน่วแน่ () ไม่แน่ใจ () ไม่ตกลงใจเลย
13. ข้าพเจ้าต้องการจะเรียนจบในระดับ () ปริญญาตรี
() ปริญญาโท
() ปริญญาเอก
() ระดับอื่นๆ ระบุ.....

14. อาชีพที่ข้าพเจ้าเลือกตามความตั้งใจของข้าพเจ้าในขณะนี้ เรียงตามลำดับ

1..... 2.....

3..... 4.....

15. ความรู้สึกของข้าพเจ้าเกี่ยวกับความเป็นอยู่ในโรงเรียนแห่งนี้

.....

16. ความรู้สึกของข้าพเจ้าเกี่ยวกับความเป็นอยู่ทางบ้าน

.....

17. ปัญหาหรือความไม่สบายใจที่ข้าพเจ้าต้องการได้รับความช่วยเหลือ

1..... 2.....

3..... 4.....

แบบสอบถามเพื่อรวบรวมข้อเท็จจริงจากผู้ปกครอง

เรียนผู้ปกครองนักเรียน

แบบสอบถามนี้ทางโรงเรียนมีวัตถุประสงค์เพื่อทราบข้อเท็จจริงและความคิดเห็นบางประการในส่วนที่เกี่ยวข้องกับนักเรียนในความปกครองของท่าน เพื่อนำมาใช้ประกอบการช่วยเหลือแนะแนว และจัดเตรียมงานทางการแนะแนวของโรงเรียนให้สอดคล้องกับวัตถุประสงค์ของผู้ปกครองให้มากที่สุดเท่าที่จะทำได้

คำชี้แจงในการกรอกแบบสอบถาม

- โปรดกรอกแบบสอบถามนี้ด้วยความจริงใจที่สุด และใส่เครื่องหมาย / ลงในช่องว่างหน้าข้อความที่ท่านต้องการ
- ถ้าบิดามารดาเป็นผู้ปกครองให้กรอกรายการเฉพาะรายการของบิดามารดาเท่านั้น ถ้าบิดามารดาไม่ได้เป็นผู้ปกครองให้กรอกรายการทั้งของบิดา มารดาและผู้ปกครองด้วย
- ทางโรงเรียนจะเก็บข้อมูลนี้เป็นความลับที่สุด จะนำมาใช้เฉพาะที่เกี่ยวข้องกับเด็กของท่านเท่านั้น

รายละเอียดของผู้ปกครอง

(กรณีที่ท่านมิใช่บิดามารดาของนักเรียน)

- ข้าพเจ้าเป็นผู้ปกครองของ.....เกี่ยวข้องกับโดยเป็น.....
- ข้าพเจ้าชื่อ.....นามสกุล.....เชื้อชาติ.....
สัญชาติ.....ศาสนา.....อายุ.....ปี การศึกษาครั้งสุดท้าย คือ.....
ปัจจุบันประกอบอาชีพ (กรุณาระบุให้ละเอียด ถ้าค้าขายกรุณาบอกด้วยว่าขายอะไร)
.....
ถ้าทำงานกรุณาระบุตำแหน่งด้วย.....สถานที่ทำงาน.....
หมายเลขโทรศัพท์ (ถ้ามี) ที่บ้าน.....ที่ทำงาน.....
ที่อยู่อาศัย ระบุดูโดยละเอียด.....
.....

- รายได้ของผู้ปกครองเดือนละ.....บาท
 -ก. เป็นรายได้ประจำอย่างเดียว
 -ข. เป็นรายได้ประจำและรายได้พิเศษรวมกัน
 -ค. อื่นๆ (โปรดระบุ).....
- ประเภทของบ้านที่อยู่อาศัย
 -ก. บ้านส่วนตัว
 -ข. บ้านเช่า โดยเสียค่าเช่าเดือนละ.....บาท
 -ค. บ้านพักของทางราชการ
 -ง. อื่นๆ (โปรดระบุ).....

5. สมาชิกในครอบครัวของท่านมีจำนวน.....คน
 ผู้ที่ท่านอุปการะทางการเงินมีจำนวน.....คน
 สำหรับเด็กผู้ที่ท่านอุปการะทางการเงินด้วยหรือไม่
ก. ใช่ เป็นจำนวนเงิน.....บาทต่อเดือน
ข. ไม่ใช่
6. สถานภาพสมรสของท่าน
ก. โสดข. สมรส
ค. หม้ายง. หย่าร้าง
จ. อื่นๆ (โปรดระบุ).....

รายละเอียดสำหรับบิดามารดา

1. ข้าพเจ้าบิดาหรือมารดาของ.....
 2. ชื่อบิดา.....นามสกุล.....อายุ.....
 เชื้อชาติ.....สัญชาติ.....ศาสนา.....การศึกษาครั้งสุดท้าย.....
 บิดา ก. ยังมีชีวิตอยู่
ข. ถึงแก่กรรม เมื่อใด.....
3. อาชีพของบิดา (ระบุโดยละเอียด) ถ้าค้าขายกรณาระบุว่าขายอะไร.....
 ถ้าทำงานกรณาระบุตำแหน่งด้วย.....สถานที่ทำงาน.....
 หมายเลขโทรศัพท์ (ถ้ามี) ที่บ้าน.....ที่ทำงาน.....
4. รายได้ของบิดาประมาณเดือนละ.....บาท
ก. เป็นรายได้ประจำอย่างเดียว
ข. เป็นรายได้ประจำและรายได้พิเศษรวมกัน
ค. อื่นๆ (โปรดระบุ).....
5. ชื่อมารดา.....นามสกุล.....อายุ.....
 เชื้อชาติ.....สัญชาติ.....ศาสนา.....การศึกษาครั้งสุดท้าย.....
 มารดา ก. ยังมีชีวิตอยู่
ข. ถึงแก่กรรม เมื่อใด.....
6. อาชีพของมารดา (ระบุโดยละเอียด) ถ้าค้าขายกรณาระบุว่าขายอะไร.....
 ถ้าทำงานกรณาระบุตำแหน่งด้วย.....สถานที่ทำงาน.....
 หมายเลขโทรศัพท์ (ถ้ามี) ที่บ้าน.....ที่ทำงาน.....
7. รายได้ของมารดาประมาณเดือนละ.....บาท
ก. เป็นรายได้ประจำอย่างเดียว
ข. เป็นรายได้ประจำและรายได้พิเศษรวมกัน
ค. อื่นๆ (โปรดระบุ).....

รายละเอียดเกี่ยวกับตัวนักเรียน

1. สิ่ง que เด็กชอบและสนใจมากที่สุด คือ.....
 สิ่ง que เด็กไม่ชอบและไม่สนใจมากที่สุด คือ.....
2. ผู้ que เด็กรักและไว้วางใจมากที่สุดในบ้าน คือ.....
3. เมื่อเด็กของท่านจบชั้น ป. 6 แล้วท่านต้องการให้
 -ก. ออกไปประกอบอาชีพ (โปรรระบุ).....
 -ข. ศึกษาต่อชั้นมัธยมต้น
 -ค. ศึกษาต่อสายอาชีพ
 -ง. ยังไม่ทราบ เพราะ.....
 -จ. ขึ้นอยู่กับความสามารถและความถนัดของเด็ก
 -ฉ. อย่างอื่น (โปรรระบุ).....
4. ท่านต้องการให้นักเรียนในปกครองของท่านประกอบอาชีพเป็น.....
 เพราะ.....
5. ในกรณี que โรงเรียนต้องการพบปะกับผู้ปกครอง เพื่อปรึกษาหารือทางการเรียนหรือวางแผนอนาคตให้แก่อเด็กของท่าน หรือเพื่อช่วยแก้ปัญหาใดๆ ก็ตาม
 - ก. ข้าพเจ้ายินดีมาด้วยตนเอง หรือจะส่งผู้อื่นมาแทน
 - ข. ให้เป็นธุระของโรงเรียน เพราะไม่ค่อยมีเวลาว่าง
 -ค. โรงเรียนควรจะตัดสินใจเองโดยไม่ต้องปรึกษาผู้ปกครอง
6. เด็กของท่านชอบทำงาน
 -ก. ตามลำพัง
 -ข. รวมกับผู้อื่น
 -ค. อื่นๆ (โปรรระบุ).....
7. เด็กของท่านชอบเล่น
 -ก. กับผู้อื่น
 -ข. เล่นคนเดียว
 -ค. อื่นๆ (โปรรระบุ).....
8. ผู้ que ให้ค่าปรึกษาแนะนำแก่อเด็กเวลาเด็กทำการบ้าน คือ.....
9. งานอดิเรก que เด็กของท่านชอบทำ คือ.....
10. เด็กของท่านใช้เวลาว่างส่วนใหญ่โดย
 -ก. อ่านหนังสือ
 -ข. ฟังวิทยุ
 -ค. ดูโทรทัศน์
 -ง. เล่น หรือพูดคุย
 -จ. อื่นๆ (โปรรระบุ).....
11. สุขภาพของเด็กโดยทั่วไป คือ
 -ก. ดี
 -ข. ไม่ดี เพราะ.....

12. ท่านมีความคิดเห็นอย่างไรเกี่ยวกับโรงเรียน.....
.....
.....
.....
.....

13. ข้อเสนอแนะหรือความคิดเห็นอื่นๆ.....
.....
.....
.....

ลงชื่อ.....ผู้กรอกข้อมูล
วันที่.....เดือน.....พ.ศ.....

อัตชีวประวัติ

คำชี้แจง ให้นักเรียนเขียนประวัติตนเอง โดยเติมข้อความให้สมบูรณ์ตามความเป็นจริงมากที่สุด
ข้อความเหล่านี้จะเป็นประโยชน์แก่นักเรียนโดยตรง และทางโรงเรียนจะเก็บเป็นความลับ

1. ข้าพเจ้าเกิด วันที่/เดือน/พ.ศสถานที่เกิด.....
เมื่อครั้งเป็นเด็ก สิ่งที่ข้าพเจ้ากลัวมากที่สุดคือ.....ข้าพเจ้าเคยป่วยเป็นโรค.....เพื่อน
ๆ ที่ข้าพเจ้าเล่นด้วยมักจะมีอายุ.....กับข้าพเจ้า ถ้าโตขึ้นข้าพเจ้าอยากเป็น.....
2. ข้าพเจ้าเติบโตมาพร้อม ๆ กับเท่าที่จำได้เหตุการณ์ที่ข้าพเจ้าชอบมาก
คือเวลาที่ข้าพเจ้ามีโอกาสได้ใช้ชีวิตอย่างสนุกสนาน
คือ.....พ่อให้ความสนิทสนมกับข้าพเจ้าโดย
การ.....แม่ให้ความสนิทสนมโดย
การ.....
เมื่ออยู่บ้านสิ่งที่ข้าพเจ้าอยากทำคือ.....ข้าพเจ้าคิดว่าเด็กคนอื่นในบ้านมี
ความสุข.....ข้าพเจ้า
3. สิ่งที่ข้าพเจ้าอยากทำมากที่สุดในโรงเรียนคือ.....สิ่งที่ข้าพเจ้าอยากทำน้อย
ที่สุดในโรงเรียนคือ.....สิ่งที่ข้าพเจ้าอยากได้จากโรงเรียนมากที่สุด
คือ.....ถ้ามีความจำเป็นต้องย้ายโรงเรียน ข้าพเจ้าจะ.....
ไปอยู่โรงเรียนอื่น
4. ถ้ามีเวลว่างข้าพเจ้าจะใช้เวลานั้นข้าพเจ้าชอบทำงานที่.....
.....สิ่งที่ข้าพเจ้าคิดว่าตนเองทำได้ดีที่สุดคือ.....
5. แผนในอนาคตและความหวัง
 - เมื่อข้าพเจ้าโตขึ้นอยากประกอบอาชีพ.....
 - ถ้าข้าพเจ้าสามารถขอสิ่งใดได้ตามใจนึก ข้าพเจ้าจะขอ
 1.
 2.
 3.
6. เป้าหมายในชีวิตข้าพเจ้า คือ.....
7. คนที่ข้าพเจ้าชอบ คือ
8. ถ้าให้เลือกได้สิ่งต่อไปนี้ ข้าพเจ้าจะเลือกเป็นข้อแรกคือ
() ชื่อเสียง () เงิน () ความสำเร็จในการเรียน
() การทำประโยชน์เพื่อส่วนรวม () อื่น ๆ (ระบุ).....
9. สิ่งที่ข้าพเจ้าต้องการมากที่สุดในขณะนี้คือ.....
10. สิ่งที่ทำให้ข้าพเจ้าไม่สบายใจ คือ.....
และเมื่อมีเรื่องไม่สบายใจ บุคคลที่ข้าพเจ้าไปปรึกษาคือ.....

แบบสอบถามข้อมูลส่วนตัว

1. ฉันชื่อ.....
2. ฉันมีอายุ.....
3. ฉันอาศัยอยู่ที่.....
4. ฉันเกิดที่.....
5. วิชาที่ชอบมากที่สุด.....
6. วิชาที่ชอบน้อยที่สุด.....
7. งานที่ฉันชอบทำมากที่สุด.....
8. งานที่ฉันไม่ชอบทำ
9. งานอดิเรก/ กิจกรรมยามว่างของฉัน.....
10. ในวันข้างหน้าฉันทะเลาะทะเลาะกันที่จะ.....
11. สิ่งที่ฉันคิดว่ายากมาก.....
12. สิ่งที่ฉันกังวล
13. ความกลัวที่ฉันเก็บเป็นความลับ.....
14. งานบ้านที่ทำเมื่อกลับจากโรงเรียน.....
15. เพลงที่ฉันชอบฟัง.....
16. กีฬาที่ชอบดู.....
17. ภาพยนตร์ที่ชอบดู.....
18. ในวันหยุดฉันจะปฏิบัติกิจกรรม.....
19. ฉันมีความรู้สึกว่าคุณพ่อคุณแม่.....
20. ฉันอยากให้เพื่อน.....
21. ฉันรู้สึกว่าคุณ.....

แบบเติมประโยคให้สมบูรณ์
(SENTENCE COMPLETION TEST)

ชื่อ - นามสกุล

วัน เดือน ปี ที่ทำแบบทดสอบ (Date Tested).....

วัน เดือน ปี เกิด (Date of Birth).....

วิธีตอบแบบทดสอบ

จงเติมประโยคหรือข้อความต่อไปนี้ให้สมบูรณ์ โดยอ่านแต่ละประโยคหรือแต่ละข้อความ แล้วเติมสิ่งแรกที่ผ่านสมองของท่านเพื่อให้ได้ประโยคสมบูรณ์ โปรดทำให้เร็วที่สุดเท่าที่จะทำได้ ถ้าไม่ทราบว่า จะเติมอะไรให้เขียนวงกลมหมายเลขของข้อนั้น ๆ และพยายามเติมประโยคหรือข้อความนั้นในภายหลัง

1. ฉันคิดว่าครูของฉัน.....
2. ขณะที่ครูสอนฉันมักจะ.....
3. พ่อแม่พูดเกี่ยวกับการเรียนของฉันว่า.....
4. ฉันชอบครูที่.....
5. เมื่อครูให้การบ้าน.....
6. เมื่อครูเรียกให้ตอบคำถาม.....
7. วิชาที่ฉันชอบเรียน.....
8. สิ่งที่ฉันไม่ชอบการเรียน.....
9. ฉันใช้เวลาในการทบทวนบทเรียน.....
10. ในขณะที่ทำข้อสอบฉันรู้สึกว้า.....
11. การส่งรายงานของฉัน.....
12. สิ่งที่ฉันทำได้ดีในการเรียน.....
13. ฉันคงมีความสุข ถ้า.....
14. สิ่งที่ฉันต้องการมากที่สุดในชีวิต.....
15. เมื่อใกล้สอบฉันจะ.....
16. เมื่อฉันไม่เข้าใจบทเรียนฉันจะ.....
17. สิ่งที่เป็นความช่วยเหลือในการเรียนของฉัน.....

แบบบันทึกการสังเกตพฤติกรรม

การบันทึกการสังเกตครั้งที่.....

ชื่อผู้ถูกสังเกต.....อายุ.....ปี เพศ.....

วันเวลาที่สังเกต.....

สถานที่.....

เหตุการณ์ที่เกิดขึ้น (บรรยายพฤติกรรมพร้อมกับความคิดเห็น)

.....
.....
.....

ข้อเสนอแนะ.....

.....
.....
.....

ลงชื่อ.....ผู้สังเกต

ตำแหน่ง.....

แบบบันทึกการสังเกตพฤติกรรมทั่วไป

ชื่อนักเรียน.....นามสกุล.....ชั้น.....อายุ.....ปี

คำชี้แจง จงกาเครื่องหมาย X ทับข้อความที่บรรยายตรงกับลักษณะของนักเรียน

1. ด้านร่างกาย

ความแข็งแรง

อ่อนแอ	ค่อนข้าง	แข็งแรง	ค่อนข้าง	แข็งแรง
	อ่อนแอ	ปานกลาง	แข็งแรง	

รูปร่างหน้าตา

หน้าตาไม่ดีเลย	หน้าตาค่อนข้างไม่ดี	หน้าตาพอใช้	หน้าตาดี	หน้าตาดีมาก
----------------	---------------------	-------------	----------	-------------

รูปร่างทรวดทรง

ผอม	ค่อนข้างผอม	ไม่อ้วน	ค่อนข้างอ้วน	อ้วน
	ผอม	ไม่ผอม	อ้วน	

ผิวกาย

ดำ	ค่อนข้างดำ	ไม่ดำไม่ขาว	ค่อนข้างขาว	ขาว
----	------------	-------------	-------------	-----

ใบหน้า

ขรุขระ	ค่อนข้างขรุขระ	ไม่เก๋ียงแต่ไม่ขรุขระ	ค่อนข้างเก๋ียง	เก๋ียง
--------	----------------	-----------------------	----------------	--------

2. ด้านอารมณ์

อารมณ์

ใจร้อน	ค่อนข้าง ใจร้อน	ใจไม่ร้อน ไม่เย็น	ค่อนข้าง ใจเย็น	ใจเย็น
--------	--------------------	----------------------	--------------------	--------

ความรู้สึก

ช้า	ค่อนข้าง ช้า	ไม่เร็ว ไม่ช้า	ค่อนข้างเร็ว	เร็ว
-----	-----------------	-------------------	--------------	------

การแสดงออก

หงอยเหงา	ค่อนข้าง หงอยเหงา	ไม่สนุกแต่ก็ ไม่หงอยเหงา	ค่อนข้าง สนุกสนาน	สนุกสนาน
----------	----------------------	-----------------------------	----------------------	----------

ความรัก ความเกลียด

เกลียดง่าย	ค่อนข้าง เกลียดง่าย	รักง่าย เกลียดง่าย	ค่อนข้าง รักง่าย	รักง่าย
------------	------------------------	-----------------------	---------------------	---------

ความประหม่า

ประหม่ามาก	ประหม่าเป็น บางครั้ง	ค่อนข้าง ควบคุม จิตใจได้	ควบคุม จิตใจ ได้ดี	ควบคุม จิตใจ ได้ดี
------------	-------------------------	--------------------------------	--------------------------	--------------------------

3. ด้านสังคม

การแสดงตัว

ชอบเก็บตัว	ค่อนข้าง	บางครั้งเก็บตัว	แสดงตัวชอบ
เก็บตัว	บางครั้งแสดงตัว	บางครั้ง	แสดงตัว

การเข้าสังคม

เข้ากับคน	เข้ากับคนได้	เข้ากับคนได้	เข้ากับคนได้	เข้ากับคน
ได้ยากมาก	ค่อนข้างยาก	ค่อนข้างง่าย	ได้ง่าย	

ความเป็นผู้นำ ผู้ตาม

ชอบเป็น	ค่อนข้างชอบ	เป็นผู้นำหรือ	ค่อนข้างชอบ	ชอบเป็น
ผู้ตาม	เป็นผู้ตาม	ผู้ตามก็ได้	เป็นผู้นำ	ผู้นำ

ความสุภาพ

ชอบพูด	ค่อนข้างพูด	พูดสุภาพ	ค่อนข้างพูด	ชอบพูด
หยาบเสมอ	คำหยาบ	ปนหยาบ	สุภาพ	สุภาพ

การคบเพื่อน

มีเพื่อน	มีเพื่อน	มีเพื่อน	มีเพื่อน	มีเพื่อน
น้อยมาก	ค่อนข้างน้อย	พอประมาณ	ค่อนข้างมาก	มาก

4. ด้านเขาวนปัญญา

การเรียนรู้

เรียนอ่อน ข้างอ่อน	เรียนค่อนข้างอ่อน (ไม่เก่งแต่ไม่อ่อน)	เรียนปานกลาง เก่ง	ค่อนข้าง	เรียนเก่ง
-----------------------	--	----------------------	----------	-----------

ความสามารถทางสมอง

สมองช้า	สมอง ค่อนข้างช้า	สมองช้า พอปานกลาง	สมอง ค่อนข้างไว	สมอง ดีมาก
---------	---------------------	----------------------	--------------------	---------------

ความขยัน

ขี้เกียจ	ค่อนข้าง ขี้เกียจ	ไม่ขี้เกียจ แต่ไม่ขยัน	ค่อนข้าง ขยัน	ขยัน
----------	----------------------	---------------------------	------------------	------

การจำการลืม

ขี้ลืม	ค่อนข้าง ขี้ลืม	จำได้บ้าง ลืมบ้าง	ค่อนข้าง จำดี	ความจำ ดีมาก
--------	--------------------	----------------------	------------------	-----------------

ความตั้งใจเรียน

ใจลอย	ค่อนข้าง ใจลอย	ตั้งใจบ้าง ใจลอยบ้าง	ค่อนข้าง ตั้งใจเรียน	ตั้งใจเรียน ดี
-------	-------------------	-------------------------	-------------------------	-------------------

ลงชื่อ.....ผู้สังเกต

ตำแหน่ง.....

...../...../.....

แบบบันทึกการสัมภาษณ์

การสัมภาษณ์ครั้งที่.....

ชื่อ.....นามสกุล.....อายุ.....ปี

วันที่.....เดือน.....พ.ศ.เวลา.....

สถานที่.....

จุดมุ่งหมายในการสัมภาษณ์.....

.....

สรุปผลจากการสัมภาษณ์.....

.....

ความคิดเห็น.....

.....

ข้อเสนอแนะ.....

.....

นัดสัมภาษณ์ครั้งต่อไปวันที่.....เวลา.....

สถานที่.....

ลงชื่อ.....ผู้สัมภาษณ์

ตำแหน่ง.....

แบบบันทึกการสัมภาษณ์ทัศนคติที่มีต่อครอบครัว

การสัมภาษณ์ครั้งที่.....

ชื่อ.....นามสกุล.....อายุ.....ปี
 วันที่.....เดือน.....พ.ศ.เวลา.....
 สถานที่.....

จุดมุ่งหมายในการสัมภาษณ์.....

.....

สรุปผลจากการสัมภาษณ์.....

.....

ความคิดเห็น.....

.....

ข้อเสนอแนะ.....

.....

นัดสัมภาษณ์ครั้งต่อไปวันที่.....เวลา.....

สถานที่.....

ลงชื่อ.....ผู้สัมภาษณ์

ตำแหน่ง.....

แบบบันทึกการสัมภาษณ์ทัศนคติที่มีต่อโรงเรียน

การสัมภาษณ์ครั้งที่.....

ชื่อ.....นามสกุล.....อายุ.....ปี

วันที่.....เดือน.....พ.ศ.เวลา.....

สถานที่.....

จุดมุ่งหมายในการสัมภาษณ์.....

.....

สรุปผลจากการสัมภาษณ์.....

.....

ความคิดเห็น.....

.....

ข้อเสนอแนะ.....

.....

นัดสัมภาษณ์ครั้งต่อไปวันที่.....เวลา.....

สถานที่.....

ลงชื่อ.....ผู้สัมภาษณ์

ตำแหน่ง.....

แบบบันทึกการสัมภาษณ์ครูประจำชั้น/ประจำวิชา

การสัมภาษณ์ครั้งที่.....

ชื่อ/สกุลผู้ให้สัมภาษณ์.....

ตำแหน่ง.....โรงเรียน แก่นทองอุปถัมภ์

ครูประจำชั้น/ประจำวิชา.....

วันที่.....เดือน.....พ.ศ.....เวลา.....สถานที่.....

จุดมุ่งหมายในการสัมภาษณ์.....

.....

สรุปผลจากการสัมภาษณ์.....

.....

ความคิดเห็น.....

.....

ข้อเสนอแนะ.....

.....

นัดสัมภาษณ์ครั้งต่อไปวันที่.....เวลา.....

สถานที่.....

ลงชื่อ.....ผู้สัมภาษณ์

ตำแหน่ง.....

แบบบันทึกการเยี่ยมบ้าน

ชื่อครูที่ไปเยี่ยม.....

ชื่อนักเรียน.....อายุ.....ปี ชั้น.....

ชื่อครูประจำชั้น.....

ชื่อบิดา.....ชื่อมารดา.....

ที่อยู่.....

วันที่ไปเยี่ยม.....เวลา.....ถึงเวลา.....

1. บรรยายรูปร่างลักษณะภายนอกตัวบ้านและบริเวณสนามหญ้า.....

.....

2. บรรยายลักษณะภายในบ้าน.....

.....

3. บรรยายลักษณะของบิดามารดา.....

.....

4. บรรยายเจตคติของผู้ปกครองที่มีต่อนักเรียน.....

.....

5. บรรยายเจตคติของผู้ปกครองที่มีต่อสถาบันการศึกษา.....

.....

6. บรรยายสถานการณ์การทำงานและโอกาสที่นักเรียนได้ทำการบ้านที่บ้าน.....

.....

7. บันทึกถ้อยคำของผู้ปกครองที่ท่านคิดว่าสำคัญที่จะช่วยให้เข้าใจนักเรียนได้ดีขึ้น.....

.....

8. บันทึกข้อเสนอแนะของผู้ปกครอง เกี่ยวกับวิธีการช่วยเหลือนักเรียนและปรับปรุง

สถาบันการศึกษาให้ดีขึ้น.....

แบบสอบถามนิสัยทางการเรียนของนักเรียน

คำชี้แจง

ให้นักเรียนอ่านข้อความ แล้วโปรดทำเครื่องหมาย ✓ ลงในช่องว่างขวามือช่องใดช่องหนึ่ง ที่ตรงกับข้อเท็จจริงของนักเรียนมากที่สุดเพียงข้อละเครื่องหมายเดียว ซึ่งแบ่งออกเป็น 5 อันดับ ได้แก่

- | | | |
|---|---------|--|
| 5 | หมายถึง | ข้อความนั้นตรงกับข้อเท็จจริงของนักเรียนมากที่สุด |
| 4 | หมายถึง | ข้อความนั้นตรงกับข้อเท็จจริงของนักเรียนมาก |
| 3 | หมายถึง | ข้อความนั้นตรงกับข้อเท็จจริงของนักเรียนบ้างและไม่ตรงบ้าง |
| 2 | หมายถึง | ข้อความนั้นตรงกับข้อเท็จจริงของนักเรียนน้อย |
| 1 | หมายถึง | ข้อความนั้นตรงกับข้อเท็จจริงของนักเรียนน้อยที่สุด |

ข้อ	ข้อความ	1	2	3	4	5
1	ข้าพเจ้าเตรียมอุปกรณ์การเรียนมาพร้อม					
2	ข้าพเจ้าหมั่นทบทวนบทเรียนเสมอ					
3	ข้าพเจ้าตั้งใจเรียน					
4	ข้าพเจ้าส่งงานที่ครูมอบหมายตรงเวลา					
5	ข้าพเจ้าทำการบ้านด้วยตนเอง					
6	ข้าพเจ้าอ่านหนังสือล่วงหน้าก่อนเรียนทุกครั้ง					
7	ข้าพเจ้าเตรียมตัวอ่านหนังสือก่อนการสอบทุกครั้ง					
8	เมื่อครูให้ทำงานในห้องเรียน ข้าพเจ้าทำงานด้วยความตั้งใจ					
9	ข้าพเจ้าจดบันทึกหรือโน้ตย่อเสมอขณะที่ครูสอนหรือเมื่อสอนเสร็จ					
10	ข้าพเจ้าจัดทำตารางเวลาเรียนและปฏิบัติตามเป็นกิจวัตร					
11	ข้าพเจ้าคิดว่าวิชาที่เรียนไม่มีประโยชน์ในชีวิตประจำวัน					
12	ข้าพเจ้านั่งหลับหรือเหม่อลอยขณะที่ครูสอน					
13	ข้าพเจ้าหนีเรียนวิชาที่ไม่ชอบ					
14	ข้าพเจ้าดีใจเมื่อครูไม่สอน					
15	เมื่อมีปัญหาหรือไม่เข้าใจเกี่ยวกับบทเรียน จะซักถามครูให้เข้าใจ					
16	ข้าพเจ้าชอบชวนเพื่อนคุยในขณะที่เรียน					
17	ขณะที่กำลังเรียน เมื่อครูถามข้าพเจ้าตอบได้					
18	หลังเลิกเรียน ถ้าข้าพเจ้าไม่เข้าใจบทเรียน จะถามเพื่อนจนเข้าใจ					
19	ข้าพเจ้าไม่เคยขาดเรียนโดยไม่มีเหตุผล					
20	ข้าพเจ้าเอาใจใส่การเรียน					

แบบสอบถามบรรยากาศการเรียนการสอน

คำชี้แจง

ให้นักเรียนอ่านข้อความ แล้วโปรดทำเครื่องหมาย ✓ ลงในช่องว่างขวามือช่องใดช่องหนึ่ง ที่ตรงกับข้อเท็จจริงของนักเรียนมากที่สุดเพียงข้อละเครื่องหมายเดียว ซึ่งแบ่งออกเป็น 5 อันดับ ได้แก่

- | | | |
|---|---------|--|
| 5 | หมายถึง | ข้อความนั้นตรงกับข้อเท็จจริงของนักเรียนมากที่สุด |
| 4 | หมายถึง | ข้อความนั้นตรงกับข้อเท็จจริงของนักเรียนมาก |
| 3 | หมายถึง | ข้อความนั้นตรงกับข้อเท็จจริงของนักเรียนบ้างและไม่ตรงบ้าง |
| 2 | หมายถึง | ข้อความนั้นตรงกับข้อเท็จจริงของนักเรียนน้อย |
| 1 | หมายถึง | ข้อความนั้นตรงกับข้อเท็จจริงของนักเรียนน้อยที่สุด |

ข้อ	ข้อความ	1	2	3	4	5
	<u>ด้านครู</u>					
1	ในการเรียนการสอนครูไม่เปิดโอกาสให้ข้าพเจ้าแสดงความคิดเห็น					
2	วิธีสอนของครูทำให้ข้าพเจ้าเข้าใจบทเรียนได้ดี					
3	ครูส่วนใหญ่มีวิธีถ่ายทอดความรู้ทำให้ข้าพเจ้าสนใจ					
4	ครูมีวิธีการให้ข้อเสนอแนะทางการเรียน					
5	ครูพยายามอธิบายเรื่องที่สอนให้นักเรียนเข้าใจ					
	<u>ด้านลักษณะของห้องเรียน</u>					
6	ขณะที่ครูสอนมีเสียงดังจากภายนอกรบกวนทำให้เรียนไม่รู้เรื่อง					
7	ห้องเรียนมีของวางจัดเป็นระเบียบ					
8	ห้องเรียนสกปรก รกรุงรัง ไม่น่าเรียน					
9	ห้องเรียนมีอากาศถ่ายเทสะดวก					
10	ห้องเรียนมีแสงสว่างเหมาะสม					
	<u>ด้านสื่อการเรียนการสอน</u>					
11	อุปกรณ์ที่ใช้ในการสอนเหมาะสมกับบทเรียน					
12	อุปกรณ์ที่ใ้มีจำนวนเพียงพอกับจำนวนนักเรียน					
13	ห้องทดลองมีความทันสมัยเหมาะสมสำหรับฝึกภาคปฏิบัติ					
14	ครูทำเอกสารแจกหรือมีหนังสือแบบเรียน					
15	กิจกรรมการเรียนน่าสนใจ					

สังคมนตรี

คำชี้แจง ให้นักเรียนใส่ชื่อเพื่อนตามความเป็นจริงมากที่สุด ในสถานการณ์ดังต่อไปนี้
 ทางโรงเรียนจัดทัศนศึกษาจังหวัดพระนครศรีอยุธยา ครูให้นักเรียนเลือกนั่งกับเพื่อนในชั้นเรียนเดียวกัน โดยให้เลือกเพื่อนได้ 2 คน ตามลำดับความชอบจากมากไปหาน้อย ให้นักเรียนเขียนชื่อเพื่อนที่นักเรียนเลือกลงในบัตรที่ครูแจกให้

ใช้บัตรขนาด 3 × 5 นิ้ว

<p>ชื่อ.....นามสกุล.....</p> <p>สถานการณ์ ในการไปทัศนศึกษาจังหวัดพระนครศรีอยุธยา ผู้ที่ข้าพเจ้าจะเลือกนั่งด้วยในรถ คือ</p> <p>อันดับที่ 1 คือ.....</p> <p>อันดับที่ 2 คือ.....</p>

แบบสอบถามใครเอ่ย

คำชี้แจง ข้อความต่อไปนี้ เป็นข้อความบรรยายลักษณะบางอย่างของนักเรียน ให้นักเรียนคิดถึงเพื่อนในห้อง รวมทั้งตัวนักเรียนเอง แต่ละคนที่มีลักษณะตรงกับข้อความแต่ละข้อลงในช่องว่าง ก่อนที่จะเขียนชื่อผู้ใดลงไป ในช่องว่าง จะต้องใช้การพิจารณาไตร่ตรองอย่างละเอียดจากการสังเกตของนักเรียนเอง ห้ามปรึกษาเพื่อน คำตอบของนักเรียนจะเก็บเป็นความลับ ดังนั้นให้นักเรียนเขียนด้วยความจริงใจ (1 ชื่อใช้ตอบได้หลายคำถาม)

1. คนที่ชอบช่วยเหลือเพื่อนมากที่สุดในห้องเรียน คือ
 2. คนที่ชอบแสดงความคิดเห็นในเรื่องต่างๆ มากที่สุดในห้องเรียน.....
 3. คนที่พูดจาสุภาพต่อผู้อื่นมากที่สุด คือ.....
 4. คนที่ชอบหนีเรียนมากที่สุดในห้องเรียน คือ.....
 5. คนที่พูดจา มีเหตุผลมากที่สุดในห้องเรียน คือ
 6. คนที่ขาดความรับผิดชอบในการเรียนมากที่สุด คือ
 7. คนที่เข้าห้องเรียนสายบ่อยที่สุด คือ
 8. คนที่เห็นอกเห็นใจผู้อื่นมากที่สุดในห้องเรียน คือ
 9. คนที่ไม่ส่งการบ้านบ่อยที่สุดในห้องเรียน คือ
 10. คนที่มีอารมณ์ขันมากที่สุดในห้องเรียน คือ.....
 11. คนที่ชอบเหม่อลอยในห้องเรียนบ่อยที่สุด คือ
 12. คนที่ทำผิดและยอมรับผิด คือ
 13. คนที่ชอบมีปัญหา กับครูผู้สอนมากที่สุดในห้องเรียน คือ
 14. คนที่เพื่อนรักมากที่สุดในห้องเรียน คือ
 15. คนที่ไม่สนใจเรียนมากที่สุดในห้องเรียน คือ
-

(สำหรับผู้ที่เลี้ยงประเมินนักศึกษาฝึกสอน)



แบบประเมินผลการฝึกปฏิบัติงานวิชาชีพครู

วิชา ปฏิบัติการสอนในสถานศึกษา 1 SIL1801 (Internship I)

ชื่อ - สกุลนักศึกษา(นาย/นางสาว).....รหัสนักศึกษา.....
 โปรแกรมวิชา.....เบอร์โทรศัพท์.....ระดับปริญญาตรี ค.บ.4 ปี
 สาขาวิชา

- | | | |
|---|--|---|
| <input type="checkbox"/> การศึกษาปฐมวัย | <input type="checkbox"/> การศึกษาพิเศษ | <input type="checkbox"/> คหกรรมศาสตร์ |
| <input type="checkbox"/> วิทยาศาสตร์ | <input type="checkbox"/> ชีววิทยา | <input type="checkbox"/> ฟิสิกส์ |
| <input type="checkbox"/> เคมี | <input type="checkbox"/> คณิตศาสตร์ | <input type="checkbox"/> พลศึกษา |
| <input type="checkbox"/> การสอนภาษาจีน | <input type="checkbox"/> ภาษาไทย | <input type="checkbox"/> ภาษาอังกฤษ |
| <input type="checkbox"/> สังคมศึกษา | <input type="checkbox"/> อุตสาหกรรมศิลป์ | <input type="checkbox"/> เทคโนโลยีดิจิทัล |

เพื่อการศึกษา

ชื่อที่อยู่โรงเรียนฝึกปฏิบัติงานวิชาชีพครู.....

ตำบล.....อำเภอ.....จังหวัด.....

เบอร์โทรศัพท์.....เบอร์โทรสาร.....

ระหว่างวันที่.....ถึงวันที่.....

ผู้ประเมิน

- () ครูพี่เลี้ยงโรงเรียนร่วมพัฒนาวิชาชีพครู
- () ฝ่ายวิชาการ/โรงเรียนร่วมพัฒนาวิชาชีพครู
- () อื่น ๆ โปรดระบุ.....

คำชี้แจง 1. แบบประเมินนี้ใช้ประเมินผลนักศึกษา 1 คน

2. โปรดขีดเครื่องหมาย ✓ ลงในช่องของประเมินตามความคิดเห็นของท่าน โดย

- | | | |
|---|---------|-----------------------------|
| 5 | หมายถึง | ดีมาก/ เหมาะสมมากที่สุด |
| 4 | หมายถึง | ดี/ เหมาะสมมาก |
| 3 | หมายถึง | ปานกลาง/ เหมาะสมปานกลาง |
| 2 | หมายถึง | พอใช้/ เหมาะสมน้อย |
| 1 | หมายถึง | ปรับปรุง/ เหมาะสมน้อยที่สุด |

ที่	รายการ	ผลการประเมิน				
		5	4	3	2	1
1	มีการแต่งกายถูกต้องตามระเบียบและเหมาะสมกับความเป็นนักศึกษาวิชาชีพครู					
2	มีกริยามารยาทเหมาะสมกับกาลเทศะและความเป็นครู					
3	มีการใช้ภาษาในการพูดสื่อสารได้อย่างเหมาะสม					
4	มีระเบียบวินัย สามารถปฏิบัติงานตามกฎระเบียบของสถานศึกษา					
5	มีความสม่ำเสมอในการปฏิบัติงานและตรงต่อเวลา					
6	มีความรับผิดชอบต่อนหน้าที่และงานที่ได้รับมอบหมายเต็มความสามารถ					
7	มีจิตอาสา จิตสาธารณะ มุ่งประโยชน์ต่อส่วนรวม					
8	มีมนุษยสัมพันธ์ที่ดีสามารถปฏิบัติงานร่วมกับครูพี่เลี้ยง ครู/อาจารย์ บุคลากรในโรงเรียน มีผู้มีส่วนเกี่ยวข้องต่าง ๆ นอกเหนือจากเวลาปฏิบัติงานในหน้าที่					

9	มีมนุษยสัมพันธ์ที่ดีกับผู้ปกครอง เข้าถึงบริบทชุมชน สามารถอยู่ร่วมกันบนพื้นฐานความแตกต่างทางวัฒนธรรม					
10	มีมนุษยสัมพันธ์ที่ดีสามารถปฏิบัติงานร่วมกับเพื่อนต่างสาขาวิชาชีพทั้งในมหาวิทยาลัยเดียวกันและต่างมหาวิทยาลัย (ถ้ามี)					
11	มีความมั่นคงทางอารมณ์ สามารถควบคุมอารมณ์ ไม่หวั่นไหวง่าย					
12	มีความสามารถแก้ไขปัญหาเฉพาะหน้าได้อย่างเหมาะสม					
13	มีเจตคติที่ดีต่อวิชาชีพครู มีความเอาใจใส่และใฝ่งานครู มีความตั้งใจที่จะเป็นครู					
14	มีความสนใจในการสังเกตผู้เรียนขณะที่นั่งเรียนและทำกิจกรรมในห้องและนอกห้องเรียน					
ที่	รายการ	ผลการประเมิน				
		5	4	3	2	1
15	มีความสนใจในการสังเกตผู้สอนในขณะที่สอนหรือทำกิจกรรมในและนอกห้องเรียน					
16	มีสามารถในวิเคราะห์และสรุปลักษณะของครูที่แสดงออกถึงความรักและศรัทธาในวิชาชีพครูโดยการเขียนรายงาน/บันทึกการสังเกต					
17	มีสามารถในวิเคราะห์และสรุปพฤติกรรมการเรียนรู้ของผู้เรียนที่มีต่อเนื้อหา กิจกรรมการจัดการเรียนการสอน เป็นต้นโดยการเขียนรายงาน/บันทึกการสังเกต					
18	มีความสามารถวิเคราะห์ข้อมูลของผู้เรียนเป็นรายบุคคลหรือรายกลุ่มในด้านต่างๆ อย่างละเอียดลึกซึ้ง					
19	มีความสามารถในการแนะแนวทางในการแก้ไขปัญหา ด้วยวิธีการที่มีระเบียบแบบแผน					
20	มีความสามารถการรายงานผลการพัฒนาคุณภาพผู้เรียนได้อย่างเป็นระบบผ่านการศึกษารายกรณี(Case Study)					

สรุปผลการประเมิน (คะแนนเต็ม 30 คะแนน)

ได้ผลการประเมิน 5 คุณ จำนวน..... รายการ เท่ากับ.....คะแนน

ได้ผลการประเมิน 4 คุณ จำนวน..... รายการ เท่ากับ.....คะแนน

ได้ผลการประเมิน 3 คุณ จำนวน..... รายการ เท่ากับ.....คะแนน

ได้ผลการประเมิน 2 คุณ จำนวน..... รายการ เท่ากับ.....คะแนน

ได้ผลการประเมิน 1 คุณ จำนวน..... รายการ เท่ากับ.....คะแนน

รวม เท่ากับ.....คะแนน

(นำคะแนนรวม คุณ 30 แล้วหารด้วย 100) ได้เท่ากับ.....คะแนน

ความคิดเห็นและข้อเสนอแนะเพิ่มเติม

.....

.....

.....

.....

ลงชื่อผู้ประเมิน.....

(.....)

ตำแหน่ง.....

วันที่.....เดือน.....พ.ศ.....

แบบฟอร์มภาระงาน

SIL 1802

ปฏิบัติการสอนในสถานศึกษา 2

Internship II

แผนการจัดการเรียนรู้ (ตัวอย่าง)

กลุ่มสาระ.....วิชา.....ชั้น.....ภาคเรียนที่.....
 หน่วยการเรียนรู้ที่.....ชื่อหน่วย.....แผนี่.....เรื่อง.....
 เวลาสอน.....ชั่วโมง สอนวันที่.....เดือน.....พ.ศ.....
 ชื่อผู้สอน.....สาขาวิชา.....

สาระสำคัญ

.....

มาตรฐาน

.....

ตัวชี้วัด

.....

จุดประสงค์การเรียนรู้

.....

สาระการเรียนรู้

.....

ทักษะในศตวรรษที่ 21

.....

สมรรถนะสำคัญ

.....

คุณลักษณะอันพึงประสงค์

.....

กิจกรรมการเรียนรู้

.....

สื่อและแหล่งเรียนรู้

.....

การวัดผลและประเมินผล

วิธีการ	เครื่องมือ	เกณฑ์

กิจกรรมเสนอแนะ

.....

บันทึกความคิดเห็นของครูพี่เลี้ยงก่อนสอน

.....

ลงชื่อ.....

วัน/เดือน/ปี.....

บันทึกความคิดเห็นครูพี่เลี้ยงหลังสอน

.....

ลงชื่อ.....

วัน/เดือน/ปี.....

บันทึกผลหลังสอน

ผลการสอน

.....
.....

ปัญหา/อุปสรรค

.....
.....

แนวทางแก้ไข

.....
.....

ลงชื่อ.....นักศึกษา

วัน/เดือน/ปี.....

(สำหรับผู้ครูพี่เลี้ยงประเมินนักศึกษาฝึกสอน)



แบบประเมินผลการฝึกปฏิบัติงานวิชาชีพครู

วิชา ปฏิบัติการสอนในสถานศึกษา 2 SIL2801 (Internship II)

ชื่อ - สกุนักศึกษา(นาย/นางสาว).....รหัสนักศึกษ.....
 โปรแกรมวิชา.....เบอร์โทรศัพท์.....ระดับปริญญาตรี ค.บ.4 ปี
 สาขาวิชา

- | | | |
|---|--|---|
| <input type="checkbox"/> การศึกษาปฐมวัย | <input type="checkbox"/> การศึกษาพิเศษ | <input type="checkbox"/> คหกรรมศาสตร์ |
| <input type="checkbox"/> วิทยาศาสตร์ | <input type="checkbox"/> ชีววิทยา | <input type="checkbox"/> ฟิสิกส์ |
| <input type="checkbox"/> เคมี | <input type="checkbox"/> คณิตศาสตร์ | <input type="checkbox"/> พลศึกษา |
| <input type="checkbox"/> การสอนภาษาจีน | <input type="checkbox"/> ภาษาไทย | <input type="checkbox"/> ภาษาอังกฤษ |
| <input type="checkbox"/> สังคมศึกษา | <input type="checkbox"/> อุตสาหกรรมศิลป์ | <input type="checkbox"/> เทคโนโลยีดิจิทัล |
- เพื่อการศึกษา

ชื่อที่อยู่โรงเรียนฝึกปฏิบัติงานวิชาชีพครู.....

ตำบล.....อำเภอ.....จังหวัด.....

เบอร์โทรศัพท์.....เบอร์โทรสาร.....

ระหว่างวันที่.....ถึงวันที่.....

ผู้ประเมิน

- ครูพี่เลี้ยงโรงเรียนร่วมพัฒนาวิชาชีพครู
- ฝ่ายวิชาการ/โรงเรียนร่วมพัฒนาวิชาชีพครู
- อื่น ๆ โปรดระบุ.....

คำชี้แจง 1. แบบประเมินนี้ใช้ประเมินผลนักศึกษา 1 คน

2. โปรดขีดเครื่องหมาย ✓ ลงในช่องของประเมินตามความคิดเห็นของท่าน โดย

- | | | |
|---|---------|-----------------------------|
| 5 | หมายถึง | ดีมาก/ เหมาะสมมากที่สุด |
| 4 | หมายถึง | ดี/ เหมาะสมมาก |
| 3 | หมายถึง | ปานกลาง/ เหมาะสมปานกลาง |
| 2 | หมายถึง | พอใช้/ เหมาะสมน้อย |
| 1 | หมายถึง | ปรับปรุง/ เหมาะสมน้อยที่สุด |

ที่	รายการ	ผลการประเมิน				
		5	4	3	2	1
1	มีการแต่งกายถูกต้องตามระเบียบและเหมาะสมกับความเป็นนักศึกษาวิชาชีพครู					
2	มีริยามารยาทเหมาะสมกับกาลเทศะและความเป็นครู					
3	มีการใช้ภาษาในการพูดสื่อสารได้อย่างเหมาะสม					
4	มีระเบียบวินัย สามารถปฏิบัติงานตามกฎระเบียบของสถานศึกษา					
5	มีความสม่ำเสมอในการปฏิบัติงานและตรงต่อเวลา					
6	มีความรับผิดชอบต่อนหน้าที่และงานที่ได้รับมอบหมายเต็มความสามารถ					
7	มีจิตอาสา จิตสาธารณะ มุ่งประโยชน์ต่อส่วนรวม					
8	มีมนุษยสัมพันธ์ที่ดีสามารถปฏิบัติงานร่วมกับครูพี่เลี้ยง ครู/อาจารย์ บุคลากรในโรงเรียน ผู้ปกครอง ชุมชนและมีผู้มีส่วนเกี่ยวข้องต่าง ๆ นอกเหนือจากเวลาปฏิบัติงานในหน้าที่					
9	มีมนุษยสัมพันธ์ที่ดีสามารถปฏิบัติงานร่วมกับเพื่อนต่างสาขาวิชาชีพทั้งในมหาวิทยาลัยเดียวกันและต่างมหาวิทยาลัย (ถ้ามี)					
10	มีความมั่นคงทางอารมณ์ สามารถควบคุมอารมณ์ ไม่หวั่นไหวง่าย					
11	มีความสามารถแก้ไขปัญหาเฉพาะหน้าได้อย่างเหมาะสม					

12	มีเจตคติที่ดีต่อวิชาชีพครู มีความเอาใจใส่และใฝ่งานครู มีความตั้งใจที่จะเป็นครู					
----	--	--	--	--	--	--

ที่	รายการ	ผลการประเมิน				
		5	4	3	2	1
13	มีความสามารถวิเคราะห์ความสัมพันธ์ระหว่างมาตรฐานการเรียนรู้กลุ่มสาระกับตัวชี้วัดชั้นปี / ตัวชี้วัดรายภาค					
14	มีความสามารถวิเคราะห์ความสัมพันธ์ระหว่างสาระการเรียนรู้ช่วงชั้นกับสาระการเรียนรู้แกนกลาง					
15	มีความสามารถวิเคราะห์ความสัมพันธ์ระหว่าง ตัวชี้วัด กับ ความรู้/ทักษะ/คุณลักษณะฯ					
16	มีความสามารถวิเคราะห์หรือจัดทำคำอธิบายรายวิชา					
17	มีความสามารถวิเคราะห์หรือทำโครงสร้างรายวิชา					
18	มีความสามารถวิเคราะห์หรือเขียนแผนการจัดการเรียนรู้โดยมีองค์ประกอบครบถ้วนและเหมาะสม เช่น จุดประสงค์การเรียนรู้ สาระการเรียนรู้ กิจกรรมการเรียนรู้ สื่อที่เลือกใช้ การวัดและการประเมินผลเหมาะสม ชัดเจน พร้อมระบุเครื่องมือสำหรับการวัดผล ประเมินผล เกณฑ์การประเมินผลเหมาะสม ชัดเจน					
19	มีความสามารถวิเคราะห์หรือจัดทำหลักฐานเอกสาร เช่น สื่อ ใบกิจกรรม แบบฝึกหัด ใบความรู้ เครื่องมือวัดและประเมินผลที่ปรากฏในแผนการจัดการเรียนรู้ครบถ้วน					
20	มีความสามารถวิเคราะห์หรือเขียนบันทึกผลหลังการจัดการเรียนรู้ได้อย่างเหมาะสมสอดคล้องกับสถานการณ์					

สรุปผลการประเมิน (คะแนนเต็ม 30 คะแนน)

ได้ผลการประเมิน 5 คุณ จำนวน..... รายการ เท่ากับ.....คะแนน

ได้ผลการประเมิน 4 คุณ จำนวน..... รายการ เท่ากับ.....คะแนน

ได้ผลการประเมิน 3 คุณ จำนวน..... รายการ เท่ากับ.....คะแนน

ได้ผลการประเมิน 2 คุณ จำนวน..... รายการ เท่ากับ.....คะแนน

ได้ผลการประเมิน 1 คุณ จำนวน..... รายการ เท่ากับ.....คะแนน

รวม เท่ากับ.....คะแนน

(นำคะแนนรวม คุณ 30 แล้วหารด้วย 100) ได้เท่ากับ.....คะแนน

ความคิดเห็นและข้อเสนอแนะเพิ่มเติม

.....

.....

.....

.....

ลงชื่อผู้ประเมิน.....

(.....)

ตำแหน่ง.....

วันที่.....เดือน.....พ.ศ.....

แบบฟอร์มภาระงาน

SIL 1803

ปฏิบัติการสอนในสถานศึกษา 3

Internship III

(สำหรับผู้ครูพี่เลี้ยงประเมินนักศึกษาฝึกสอน)



แบบประเมินผลการฝึกปฏิบัติงานวิชาชีพครู

วิชา ปฏิบัติการสอนในสถานศึกษา 3 SIL3801 (Internship III)

ชื่อ - สกุนนักศึกษา(นาย/นางสาว).....รหัสนักศึกษา.....
 โปรแกรมวิชา.....เบอร์โทรศัพท์.....ระดับปริญญาตรี ค.บ.4 ปี
 สาขาวิชา

- | | | |
|---|--|--|
| <input type="checkbox"/> การศึกษาปฐมวัย | <input type="checkbox"/> การศึกษาพิเศษ | <input type="checkbox"/> คหกรรมศาสตร์ |
| <input type="checkbox"/> วิทยาศาสตร์ | <input type="checkbox"/> ชีววิทยา | <input type="checkbox"/> ฟิสิกส์ |
| <input type="checkbox"/> เคมี | <input type="checkbox"/> คณิตศาสตร์ | <input type="checkbox"/> พลศึกษา |
| <input type="checkbox"/> การสอนภาษาจีน | <input type="checkbox"/> ภาษาไทย | <input type="checkbox"/> ภาษาอังกฤษ |
| <input type="checkbox"/> สังคมศึกษา | <input type="checkbox"/> อุตสาหกรรมศิลป์ | <input type="checkbox"/> เทคโนโลยีดิจิทัลเพื่อ
การศึกษา |

ชื่อที่อยู่โรงเรียนฝึกปฏิบัติงานวิชาชีพครู.....

ตำบล.....อำเภอ.....จังหวัด.....

เบอร์โทรศัพท์.....เบอร์โทรสาร.....

ระหว่างวันที่.....ถึงวันที่.....

ผู้ประเมิน

- ครูพี่เลี้ยงโรงเรียนร่วมพัฒนาวิชาชีพครู
- ฝ่ายวิชาการ/โรงเรียนร่วมพัฒนาวิชาชีพครู
- อื่น ๆ โปรดระบุ.....

คำชี้แจง 1. แบบประเมินนี้ใช้ประเมินผลนักศึกษา 1 คน

2. โปรดขีดเครื่องหมาย ✓ ลงในช่องของประเมินตามความคิดเห็นของท่าน โดย

- | | | |
|---|---------|-----------------------------|
| 5 | หมายถึง | ดีมาก/ เหมาะสมมากที่สุด |
| 4 | หมายถึง | ดี/ เหมาะสมมาก |
| 3 | หมายถึง | ปานกลาง/ เหมาะสมปานกลาง |
| 2 | หมายถึง | พอใช้/ เหมาะสมน้อย |
| 1 | หมายถึง | ปรับปรุง/ เหมาะสมน้อยที่สุด |

ที่	รายการ	ผลการประเมิน				
		5	4	3	2	1
ประเมินคุณลักษณะ/พฤติกรรมตามจรรยาบรรณวิชาชีพครู						
1	มีการแต่งกายถูกต้องตามระเบียบและเหมาะสมกับความเป็นนักศึกษาวิชาชีพครู					
2	มีริยามารยาทเหมาะสมกับกาลเทศะและความเป็นครู					
3	มีการใช้ภาษาในการพูดสื่อสารได้อย่างเหมาะสม					
4	มีระเบียบวินัย สามารถปฏิบัติตามกฎระเบียบของสถานศึกษา					
5	มีความสม่ำเสมอในการปฏิบัติงานและตรงต่อเวลา					
6	มีความรับผิดชอบต่อนหน้าที่และงานที่ได้รับมอบหมายเต็มความสามารถ					
7	มีจิตอาสา จิตสาธารณะ มุ่งประโยชน์ต่อส่วนรวม					
8	มีมนุษยสัมพันธ์ที่ดีสามารถปฏิบัติงานร่วมกับครูพี่เลี้ยง ครู/อาจารย์ บุคลากรในโรงเรียน ผู้ปกครอง ชุมชนและมีผู้มีส่วนเกี่ยวข้องต่าง ๆ นอกเหนือจากเวลาปฏิบัติงานในหน้าที่					
9	มีมนุษยสัมพันธ์ที่ดีสามารถปฏิบัติงานร่วมกับเพื่อนต่างสาขาวิชาชีพทั้งในมหาวิทยาลัยเดียวกันและต่างมหาวิทยาลัย (ถ้ามี)					
10	มีความมั่นคงทางอารมณ์ สามารถควบคุมอารมณ์ ไม่หวั่นไหวง่าย					
11	มีความสามารถแก้ไขปัญหาเฉพาะหน้าได้อย่างเหมาะสม					
12	มีเจตคติที่ดีต่อวิชาชีพครู มีความเอาใจใส่และใฝ่งานครู มีความตั้งใจที่จะเป็นครู					

ที่	รายการ	ผลการประเมิน				
		5	4	3	2	1
ประเมินการวิเคราะห์หลักสูตร						
13	มีความสามารถวิเคราะห์และเขียนมาตรฐานการเรียนรู้กลุ่มสาระกับตัวชี้วัด ชั้นปี / ตัวชี้วัดรายภาค					
14	มีความสามารถวิเคราะห์และเขียนความสัมพันธ์ระหว่างสาระการเรียนรู้ช่วงชั้น กับสาระการเรียนรู้แกนกลาง					
15	มีความสามารถวิเคราะห์และเขียนความสัมพันธ์ระหว่าง ตัวชี้วัด กับ ความรู้/ ทักษะ/คุณลักษณะฯ					
16	มีความสามารถวิเคราะห์และเขียนคำอธิบายรายวิชา					
17	มีความสามารถวิเคราะห์และจัดทำโครงสร้างรายวิชา					
ประเมินการเขียนแผนการจัดการเรียนรู้						
18	มีความสามารถวิเคราะห์และเขียนแผนการจัดการเรียนรู้โดยมีองค์ประกอบ ครบถ้วน เขียนจุดประสงค์การเรียนรู้ สาระการเรียนรู้ครบถ้วนสัมพันธ์กับ จุดประสงค์การเรียนรู้					
19	มีความสามารถวิเคราะห์และเขียนการวัดและการประเมินผลเหมาะสม ชัดเจน พร้อมระบุเครื่องมือสำหรับการวัดผล ประเมินผล เกณฑ์การประเมินผล เหมาะสม ชัดเจน					
20	มีความสามารถวิเคราะห์และเขียนกิจกรรมการเรียนรู้ที่มีความเหมาะสมกับสาระ การเรียนรู้และกลุ่มผู้เรียน และสื่อที่ใช้มีความเหมาะสมสอดคล้องกิจกรรมการ จัดการเรียนรู้					
21	มีความสามารถวิเคราะห์และจัดทำหลักฐานเอกสาร เช่น สื่อ ใบกิจกรรม แบบฝึกหัด ใบความรู้ เครื่องมือวัดและประเมินผลที่ปรากฏในแผนการจัดการ เรียนรู้ครบถ้วน					
22	มีความสามารถวิเคราะห์และเขียนบันทึกผลหลังการจัดการเรียนรู้ได้อย่าง เหมาะสมสอดคล้องกับสถานการณ์					

ที่	รายการ	ผลการประเมิน				
		5	4	3	2	1
ประเมินการทดลองการจัดการเรียนรู้						
23	มีการเตรียมความพร้อมการสอน					
24	มีการเลือกใช้วิธีสอนและกิจกรรมการเรียนการสอนที่สอดคล้องกับจุดประสงค์และเนื้อหาสาระที่สอน					
25	มีการเปิดโอกาสให้นักเรียนมีส่วนร่วมในกิจกรรมการเรียนการสอนอย่างเหมาะสมให้ความสนใจแก่ผู้เรียนอย่างทั่วถึง					
26	มีการอธิบายลำดับขั้นตอน จังหวะเหมาะสม น้ำเสียงชัดเจน และใช้ภาษาถูกต้อง					
27	มีการใช้คำถามเหมาะสมกับระดับของผู้เรียนและตรงประเด็นกับเนื้อหาที่สอน					
28	มีการใช้สื่อการเรียนการสอนได้ถูกต้อง คุ่มค่า และเหมาะสมกับเนื้อหาที่สอน					
29	มีการให้ความรู้ในเนื้อหาที่สอนถูกต้องแม่นยำ และทันต่อเหตุการณ์ปัจจุบัน					
30	มีการสรุปผลเชื่อมโยงกับการนำไปประยุกต์ใช้ในชีวิตของผู้เรียนอย่างเหมาะสม					
31	มีการสอดแทรกจริยธรรมแก่ผู้เรียนตามโอกาสที่เหมาะสม					
32	มีการใช้การเสริมแรงที่เหมาะสมหรือการลงโทษที่เหมาะสม					
33	มีการแก้ปัญหาเฉพาะหน้าได้อย่างเหมาะสม					
34	มีการใช้วิธีการวัดและประเมินผลในกระบวนการเรียนการสอนอย่างหลากหลาย วัดและประเมินผลในกระบวนการเรียนการสอนที่เน้นการประเมินตามสภาพจริง					
35	มีความสามารถในการเขียนรายงานและสรุปผลการจัดการเรียนการสอนได้อย่างเหมาะสม					

สรุปผลการประเมิน (คะแนนเต็ม 30 คะแนน)

ได้ผลการประเมิน 5 คุณ จำนวน..... รายการ เท่ากับ.....คะแนน

ได้ผลการประเมิน 4 คุณ จำนวน..... รายการ เท่ากับ.....คะแนน

ได้ผลการประเมิน 3 คุณ จำนวน..... รายการ เท่ากับ.....คะแนน

ได้ผลการประเมิน 2 คุณ จำนวน..... รายการ เท่ากับ.....คะแนน

ได้ผลการประเมิน 1 คุณ จำนวน..... รายการ เท่ากับ.....คะแนน

รวม เท่ากับ.....คะแนน

(นำคะแนนรวม คูณ 30 แล้วหารด้วย 175) ได้เท่ากับ.....คะแนน

ความคิดเห็นและข้อเสนอแนะเพิ่มเติม

.....

.....

.....

.....

ลงชื่อผู้ประเมิน.....

(.....)

ตำแหน่ง.....

วันที่.....เดือน.....พ.ศ.....

แบบฟอร์มภาระงาน

SIL 1804

ปฏิบัติการสอนในสถานศึกษา 4

Internship IV

วิจัยในชั้นเรียน

ส่วนประกอบของการเขียนรายงานการวิจัยในชั้นเรียน

การเขียนรายงานการวิจัย ประกอบไปด้วย 3 ส่วน ดังนี้

1. ส่วนนำ ประกอบด้วย

- 1.1 ปกนอก
- 1.2 ใบรองปก
- 1.3 ปกใน
- 1.4 ใบรับรองรายงานการวิจัย(ถ้ามี)
- 1.5 บทคัดย่อภาษาไทย
- 1.6 บทคัดย่อภาษาอังกฤษ(ถ้ามี)
- 1.7 กิตติกรรมประกาศ
- 1.8 สารบัญ
- 1.9 สารบัญตาราง
- 1.10 สารบัญภาพ (ถ้ามี)

2. ส่วนเนื้อหา ประกอบด้วย

บทที่ 1 บทนำ

ความเป็นมาและความสำคัญของปัญหา

วัตถุประสงค์ของการวิจัย

สมมุติฐานการวิจัย (ถ้ามี)

ประโยชน์ที่คาดว่าจะได้รับ

ขอบเขตการวิจัย

- ขอบเขตด้านประชากร
- ขอบเขตด้านตัวแปร
- ขอบเขตด้านเนื้อหา

นियามศัพท์เฉพาะ

บทที่ 2 เอกสารและงานวิจัยที่เกี่ยวข้อง

แนวคิด / ทฤษฎี / เอกสารและตำรา

เอกสารงานวิจัยที่เกี่ยวข้อง

บทที่ 3 วิธีดำเนินการวิจัย

ประชากร

กลุ่มตัวอย่าง

- ขั้นตอนการเลือกกลุ่มตัวอย่าง
 - การกำหนดขนาดกลุ่มตัวอย่าง
 - การเลือกกลุ่มตัวอย่าง

เครื่องมือที่ใช้ในการวิจัย

- การสร้างและหาคุณภาพของเครื่องมือ

การเก็บรวบรวมข้อมูล

สถิติที่ใช้ในการวิเคราะห์

บทที่ 4 ผลของการวิจัย

บทที่ 5 สรุป อภิปรายผลและข้อเสนอแนะ

3. ส่วนอ้างอิง ประกอบด้วย

บรรณานุกรม

ภาคผนวก

ภาคผนวก ก

หนังสือเชิญ / หนังสือขอความร่วมมือ / รายชื่อ

ผู้เชี่ยวชาญ

ภาคผนวก ข

เครื่องมือที่ใช้ในการวิจัย

ตัวอย่างวิจัยในชั้นเรียน
รายงานการวิจัย
เรื่อง

โดย

(ชื่อ).....

(ตำแหน่ง).....

คณะครุศาสตร์ มหาวิทยาลัยราชภัฏเชียงราย

ภาคเรียนที่.....ปีการศึกษา.....

รายงานการวิจัย
เรื่อง

โดย

(ชื่อ).....

(ตำแหน่ง).....

คณะครุศาสตร์ มหาวิทยาลัยราชภัฏเชียงราย

ภาคเรียนที่.....ปีการศึกษา.....

คำนำ

.....
.....
.....
.....

.....

ผู้วิจัย

อผู้วิจัย :

ชื่อเรื่อง :

.....

ปีการศึกษา :

บทคัดย่อ

การวิจัยครั้งนี้เป็นการวิจัยเชิง.....

มีวัตถุประสงค์เพื่อ.....

เรื่อง.....วิชา.....

ตามหลักสูตร.....

กลุ่มตัวอย่างที่ใช้คือ.....

เครื่องมือที่ใช้ในการวิจัยได้แก่.....

วิเคราะห์ข้อมูลโดยใช้สถิติ.....

ผลการวิจัยปรากฏว่า.....

สารบัญ

หน้า

คำนำ.....
บทคัดย่อ.....
บทที่ 1 บทนำ	
ความเป็นมาและความสำคัญของปัญหา.....
วัตถุประสงค์ของการวิจัย.....
สมมติฐานการวิจัย (ถ้ามี)
ประโยชน์ที่คาดว่าจะได้รับ.....
ขอบเขตการวิจัย.....
- ขอบเขตด้านประชากร	
- ขอบเขตด้านตัวแปร	
- ขอบเขตด้านเนื้อหา	
นิยามศัพท์เฉพาะ.....
บทที่ 2 เอกสารและงานวิจัยที่เกี่ยวข้อง	
แนวคิด / ทฤษฎี / เอกสารและตำรา.....
งานการงานวิจัยที่เกี่ยวข้อง.....
บทที่ 3 วิธีดำเนินการวิจัย	
ประชากร.....
กลุ่มตัวอย่าง.....
- ขั้นตอนการเลือกกลุ่มตัวอย่าง.....
- การกำหนดขนาดกลุ่มตัวอย่าง
- การเลือกกลุ่มตัวอย่าง.....
เครื่องมือที่ใช้ในการวิจัย.....
- การสร้างและหาคุณภาพของเครื่องมือ.....
การเก็บรวบรวมข้อมูล.....
สถิติที่ใช้ในการวิเคราะห์.....
บทที่ 4 ผลการวิจัย.....

สารบัญ (ต่อ)

หน้า

บทที่ 5 สรุปอภิปรายผลและข้อเสนอแนะ.....

บรรณานุกรม.....

ภาคผนวก.....

ภาคผนวก ก

หนังสือเชิญ / หนังสือขอความร่วมมือ / รายชื่อผู้เชี่ยวชาญ

ภาคผนวก ข

เครื่องมือที่ใช้ในการวิจัย

บทที่ 1

บทนำ

ความเป็นมาและความสำคัญของปัญหา

(ความต้องการระดับชาติ/ แผนฯ10 / พ.ร.บ.การศึกษา 2542)

.....

(ความต้องการ ความรับผิดชอบของหน่วยงาน).....

.....

ความสำคัญของวิชา / เรื่องที่จะทำวิจัย.....

.....

(ปัญหาที่เกิดกับผู้เรียนในวิชาที่จะทำวิจัย).....

.....

(ปัญหาที่เกิดขึ้นกับผู้เรียนในวิชาที่จะทำวิจัย).....

.....

(สรุปความต้องการที่จะทำวิจัย).....

.....

วัตถุประสงค์ของการวิจัย

1. เพื่อ.....

2. เพื่อ.....

3. เพื่อ.....

สมมติฐานของการวิจัย (ถ้ามี)

การวิจัยครั้งนี้มีสมมติฐานดังนี้

1.

2.

ประโยชน์ที่คาดว่าจะได้รับ

1.

2.

.....

ขอบเขตการวิจัย

1. ประชากรของการวิจัยครั้งนี้คือ นักศึกษาระดับ.....ชั้นปีที่.....แผนกวิชา.....
ของวิทยาลัย.....ที่ลงทะเบียนเรียนวิชา
ในภาคเรียนที่.....ปีการศึกษา.....
 จำนวน.....คน

2. กลุ่มตัวอย่างคือ นักศึกษาระดับ.....ชั้นปีที่.....แผนกวิชา.....
ของวิทยาลัย.....ที่ลงทะเบียนเรียนวิชา
ในภาคเรียนที่.....ปีการศึกษา.....
 จำนวน.....คน

3. ตัวแปรที่ศึกษาได้แก่

3.1 ตัวแปรอิสระ

3.1.1

3.1.2

3.2 ตัวแปรตาม

3.2.1

3.2.2

4. ขอบเขตด้านเนื้อหา ทำการวิจัยในเนื้อหาเรื่อง.....
 วิชาตามหลักสูตร.....

5. การวิจัยครั้งนี้ดำเนินการในภาคเรียนที่.....ปีการศึกษา.....

นิยามศัพท์เฉพาะ

.....หมายถึง.....

หมายถึง.....

บทที่ 2
เอกสารและงานวิจัยที่เกี่ยวข้อง

การศึกษาเอกสาร และงานวิจัยที่เกี่ยวข้องกับการวิจัยครั้งนี้ ผู้วิจัยได้ศึกษารายละเอียดต่างๆ ดังนี้

เอกสารที่เกี่ยวข้อง

(หลักสูตร คำอธิบายรายวิชา ความหมาย ประโยชน์ ข้อดี ข้อเสีย หลักการ วิธีการ ทฤษฎีการเรียนการสอน สื่อการสอน การสร้างเครื่องมือ การสร้างแบบทดสอบ การสร้างแบบสอบถาม การสร้างสื่อแบบต่างๆ ฯลฯ)

1.

(สรุปการศึกษาเอกสารที่เกี่ยวข้อง)

.....

งานวิจัยที่เกี่ยวข้อง

.....

(สรุปงานวิจัยที่เกี่ยวข้อง)

บทที่ 3 วิธีดำเนินการวิจัย

การวิจัยเรื่อง

ผู้วิจัยได้ดำเนินการวิจัย ตามขั้นตอนดังนี้

1. แบบแผนการวิจัย

การวิจัยครั้งนี้ เป็นการวิจัยเชิง.....

มีวัตถุประสงค์เพื่อ

2. ประชากร/กลุ่มตัวอย่าง

ประชากรของการวิจัยครั้งนี้คือ นักศึกษาระดับ.....ชั้นปีที่.....

สาขา.....ของวิทยาลัย.....

ที่ลงทะเบียนเรียนวิชา.....ในภาคเรียนที่.....ปีการศึกษา.....

จำนวน.....คน

กลุ่มตัวอย่างคือนักศึกษาระดับ.....ชั้นปีที่.....สาขา.....

.....ของวิทยาลัย.....ที่ลงทะเบียนเรียนวิชา.....

.....ในภาคเรียนที่.....ปีการศึกษา.....จำนวน.....คน

ที่เลือกโดย

3. เครื่องมือที่ใช้ในการวิจัย

เครื่องมือที่ใช้ในการวิจัยครั้งนี้ประกอบด้วย

2.1

ขั้นตอนการสร้างเครื่องมือแต่ละประเภท

.....

การดำเนินการวิจัย / การเก็บรวบรวมข้อมูล

การวิจัยครั้งนี้ เป็นการวิจัยเชิง.....แบบ.....

3. การวิเคราะห์ข้อมูล

ในการศึกษาวิจัยครั้งนี้เพื่อ.....

ผู้วิจัยได้ดำเนินการวิเคราะห์ต่างๆดังนี้

.....

สถิติที่ใช้ในการวิเคราะห์ข้อมูล

ในการวิจัยครั้งนี้ ผู้วิจัยได้วิเคราะห์ข้อมูลต่างๆโดยใช้สูตรทางสถิติ ดังต่อไปนี้

.....

.....

บทที่ 4 ผลการวิจัย

การวิจัยครั้งนี้มีวัตถุประสงค์เพื่อ.....

โดยเสนอผลการวิเคราะห์ข้อมูลเป็นลำดับ ในลักษณะตารางประกอบคำบรรยายดังนี้

1. การวิเคราะห์ผลการทำแบบฝึกหัด
2. การวิเคราะห์หาประสิทธิภาพของชุดการสอน
3. การวิเคราะห์ผลสัมฤทธิ์ทางการเรียน

4.1 การวิเคราะห์ผลการทำแบบฝึกหัด

ตารางที่ 4-1 แสดงการวิเคราะห์ผลการทำแบบฝึกหัด

4.2 การวิเคราะห์หาประสิทธิภาพของชุดการสอน

ตารางที่ 4-2 แสดงผลการวิเคราะห์หาประสิทธิภาพของชุดการสอน

4.3 การวิเคราะห์ผลสัมฤทธิ์ทางการเรียน

ตารางที่ 4-3 ผลการวิเคราะห์คะแนนเฉลี่ยของการทดสอบก่อนเรียนกับหลังเรียน

การวิจัยครั้งนี้ได้กำหนดสมมติฐานไว้ว่า

ซึ่งจากการทดลองใช้ชุดการสอนพบว่าคะแนนทดสอบก่อนเรียนมีค่าเฉลี่ยเท่ากับ..... ส่วนคะแนน
ทดสอบหลังเรียน มีค่าเท่ากับ..... เมื่อนำค่าเฉลี่ยของคะแนนไปทดสอบความแตกต่าง โดยใช้
t - test dependent พบว่า ค่า t จากการคำนวณเท่ากับ ส่วนค่า t จากตารางที่ df
= N - 1

เท่ากับ ดังนั้นค่า t จากการคำนวณสูงกว่าค่า t จากตาราง สรุปได้ว่าคะแนนเฉลี่ย
จากการทดสอบหลังเรียน (Post - test) สูงกว่าคะแนนเฉลี่ยจากการทดสอบก่อนเรียน (Pre - test) จริง
เชื่อถือได้ 99 % สรุปว่าผู้เรียนที่เรียนด้วยชุดการสอนเรื่อง.....แล้ว มีความรู้
สูงขึ้นจริง เป็นไปตามสมมติฐานข้อที่.....

บทที่ 5
สรุปผลและข้อเสนอแนะ

การวิจัยครั้งนี้เป็นการวิจัยเชิงทดลอง มีวัตถุประสงค์เพื่อ.....

วัตถุประสงค์ของการวิจัย

1.
2.
3.

สมมุติฐานของการวิจัย

1.
2.

ประชากร /กลุ่มตัวอย่าง

.....

สรุปผลการวิจัย

.....

อภิปรายผล

.....

ข้อเสนอแนะ

1. ข้อเสนอแนะจากการวิจัยครั้งนี้ (ข้อบกพร่อง ข้อควรแก้ไข ข้อควรระวัง ข้อดี – ข้อควรปฏิบัติ)
.....
2. ข้อเสนอแนะเพื่อการวิจัยครั้งต่อไป (เรื่อง หัวข้อ วิชา วิธีการ ฯลฯ ที่ควรทำวิจัย)
.....

บรรณานุกรม

ภาษาไทย

.....
.....

ภาษาอังกฤษ

.....
.....

(สำหรับผู้ครูพี่เลี้ยงประเมินนักศึกษาฝึกสอน)



แบบประเมินผลการฝึกปฏิบัติงานวิชาชีพครู

วิชา ปฏิบัติการสอนในสถานศึกษา 4 SIL4801 (Internship IV)

ชื่อ - สกุลนักศึกษา(นาย/นางสาว).....รหัสนักศึกษา.....

โปรแกรมวิชา.....เบอร์โทรศัพท์.....ระดับปริญญาตรี ค.บ.4 ปี

สาขาวิชา

- | | | |
|---|--|--|
| <input type="checkbox"/> การศึกษาปฐมวัย | <input type="checkbox"/> การศึกษาพิเศษ | <input type="checkbox"/> คหกรรมศาสตร์ |
| <input type="checkbox"/> วิทยาศาสตร์ | <input type="checkbox"/> ชีววิทยา | <input type="checkbox"/> ฟิสิกส์ |
| <input type="checkbox"/> เคมี | <input type="checkbox"/> คณิตศาสตร์ | <input type="checkbox"/> พลศึกษา |
| <input type="checkbox"/> การสอนภาษาจีน | <input type="checkbox"/> ภาษาไทย | <input type="checkbox"/> ภาษาอังกฤษ |
| <input type="checkbox"/> สังคมศึกษา | <input type="checkbox"/> อุตสาหกรรมศิลป์ | <input type="checkbox"/> เทคโนโลยีดิจิทัลเพื่อ
การศึกษา |

ชื่อที่อยู่โรงเรียนฝึกปฏิบัติงานวิชาชีพครู.....

ตำบล.....อำเภอ.....จังหวัด.....

เบอร์โทรศัพท์.....เบอร์โทรสาร.....

ระหว่างวันที่.....ถึงวันที่.....

ผู้ประเมิน

- ครูพี่เลี้ยงโรงเรียนร่วมพัฒนาวิชาชีพครู
- ฝ่ายวิชาการ/โรงเรียนร่วมพัฒนาวิชาชีพครู
- อื่น ๆ โปรดระบุ.....

คำชี้แจง 1. แบบประเมินนี้ใช้ประเมินผลนักศึกษา 1 คน

2. โปรดขีดเครื่องหมาย ✓ ลงในช่องของประเมินตามความคิดเห็นของท่าน โดย

- | | | |
|---|---------|-----------------------------|
| 5 | หมายถึง | ดีมาก/ เหมาะสมมากที่สุด |
| 4 | หมายถึง | ดี/ เหมาะสมมาก |
| 3 | หมายถึง | ปานกลาง/ เหมาะสมปานกลาง |
| 2 | หมายถึง | พอใช้/ เหมาะสมน้อย |
| 1 | หมายถึง | ปรับปรุง/ เหมาะสมน้อยที่สุด |

ที่	รายการ	ผลการประเมิน				
		5	4	3	2	1
ประเมินคุณลักษณะ/พฤติกรรมตามจรรยาบรรณวิชาชีพครู						
1	มีการแต่งกายถูกต้องตามระเบียบและเหมาะสมกับความเป็นนักศึกษาวิชาชีพครู					
2	มีกริยามารยาทเหมาะสมกับกาลเทศะและความเป็นครู					
3	มีการใช้ภาษาในการพูดสื่อสารได้อย่างเหมาะสม					
4	มีระเบียบวินัย สามารถปฏิบัติงานตามกฎระเบียบของสถานศึกษา					
5	มีความสม่ำเสมอในการปฏิบัติงานและตรงต่อเวลา					
6	มีความรับผิดชอบต่อนหน้าที่และงานที่ได้รับมอบหมายเต็มความสามารถ					
7	มีจิตอาสา จิตสาธารณะ มุ่งประโยชน์ต่อส่วนรวม					
8	มีมนุษยสัมพันธ์ที่ดีสามารถปฏิบัติงานร่วมกับครูพี่เลี้ยง ครู/อาจารย์ บุคลากรในโรงเรียน ผู้ปกครอง ชุมชนและมีผู้มีส่วนเกี่ยวข้องต่าง ๆ นอกเหนือจากเวลาปฏิบัติงานในหน้าที่					
9	มีมนุษยสัมพันธ์ที่ดีสามารถปฏิบัติงานร่วมกับเพื่อนต่างสาขาวิชาชีพทั้งในมหาวิทยาลัยเดียวกันและต่างมหาวิทยาลัย (ถ้ามี)					
10	มีความมั่นคงทางอารมณ์ สามารถควบคุมอารมณ์ ไม่หวั่นไหวง่าย					
11	มีความสามารถแก้ไขปัญหาเฉพาะหน้าได้อย่างเหมาะสม					
12	มีเจตคติที่ดีต่อวิชาชีพครู มีความเอาใจใส่และใฝ่งานครู มีความตั้งใจที่จะเป็นครู					
13	ประพฤติตนเป็นแบบอย่างที่ดีให้กับผู้เรียนทั้งทางกาย วาจา และจิตใจ					

ที่	รายการ	ผลการประเมิน				
		5	4	3	2	1
ประเมินการวิเคราะห์หลักสูตร						
14	มีความสามารถวิเคราะห์และเขียนมาตรฐานการเรียนรู้กลุ่มสาระกับ ตัวชี้วัดชั้นปี / ตัวชี้วัดรายภาค					
15	มีความสามารถวิเคราะห์และเขียนความสัมพันธ์ระหว่างสาระการเรียนรู้ ช่วงชั้นกับสาระการเรียนรู้แกนกลาง					
16	มีความสามารถวิเคราะห์และเขียนความสัมพันธ์ระหว่าง ตัวชี้วัด กับ ความรู้/ทักษะ/คุณลักษณะฯ					
17	มีความสามารถวิเคราะห์และเขียนคำอธิบายรายวิชา					
18	มีความสามารถวิเคราะห์และจัดทำโครงสร้างรายวิชา					
19	มีความสามารถวิเคราะห์และเขียนแผนการจัดการเรียนรู้โดยมีองค์ประกอบ ครบถ้วน เขียนจุดประสงค์การเรียนรู้ สาระการเรียนรู้ครบถ้วนสัมพันธ์กับ จุดประสงค์การเรียนรู้					
ประเมินการเขียนแผนการจัดการเรียนรู้						
20	มีความสามารถวิเคราะห์และเขียนการวัดและการประเมินผลเหมาะสม ชัดเจน พร้อมระบุเครื่องมือสำหรับการวัดผล ประเมินผล เกณฑ์การประเมินผล เหมาะสม ชัดเจน					
21	มีความการวิเคราะห์และเขียนกิจกรรมการเรียนรู้ที่มีความเหมาะสมกับ สาระการเรียนรู้และกลุ่มผู้เรียน และสื่อที่ใช้มีความเหมาะสมสอดคล้อง กิจกรรมการจัดการเรียนรู้					
22	มีความสามารถวิเคราะห์และจัดทำหลักฐานเอกสาร เช่น สื่อ ใบกิจกรรม แบบฝึกหัด ใบความรู้ เครื่องมือวัดและประเมินผลที่ปรากฏในแผนการ จัดการเรียนรู้ครบถ้วน					
23	มีความสามารถวิเคราะห์และเขียนบันทึกผลหลังการจัดการเรียนรู้ได้อย่าง เหมาะสมสอดคล้องกับสถานการณ์					

ที่	รายการ	ผลการประเมิน				
		5	4	3	2	1
ประเมินการจัดการเรียนรู้						
24	มีการเตรียมความพร้อมการสอน					
25	มีการเลือกใช้วิธีสอนและกิจกรรมการเรียนการสอนที่สอดคล้องกับจุดประสงค์และเนื้อหาสาระที่สอน					
26	มีการเปิดโอกาสให้นักเรียนมีส่วนร่วมในกิจกรรมการเรียนการสอนอย่างเหมาะสมให้ความสนใจแก่ผู้เรียนอย่างทั่วถึง					
27	มีการอธิบายลำดับขั้นตอน จังหวะเหมาะสม น้ำเสียงชัดเจน และใช้ภาษาถูกต้อง					
28	มีการใช้คำถามเหมาะสมกับระดับของผู้เรียนและตรงประเด็นกับเนื้อหาที่สอน					
29	มีการใช้สื่อการเรียนการสอนได้ถูกต้อง คมค่า และเหมาะสมกับเนื้อหาที่สอน					
30	มีการให้ความรู้ในเนื้อหาที่สอนถูกต้องแม่นยำ และทันต่อเหตุการณ์ปัจจุบัน					
31	มีการสรุปผลเชื่อมโยงกับการนำไปประยุกต์ใช้ในชีวิตของผู้เรียนอย่างเหมาะสม					
32	มีการสอดแทรกจริยธรรมแก่ผู้เรียนตามโอกาสที่เหมาะสม					
33	มีการใช้การเสริมแรงที่เหมาะสมหรือการลงโทษที่เหมาะสม					
34	มีการแก้ปัญหาเฉพาะหน้าได้อย่างเหมาะสม					
35	มีการใช้วิธีการวัดและประเมินผลในกระบวนการเรียนการสอนอย่างหลากหลาย วัดและประเมินผลในกระบวนการเรียนการสอนที่เน้นการประเมินตามสภาพจริง					
36	มีความสามารถในการเขียนรายงานและสรุปผลการจัดการเรียนการสอนได้อย่างเหมาะสม					

ที่	รายการ	ผลการประเมิน				
		5	4	3	2	1
ประเมินงานวิจัยในชั้นเรียน						
37	ความสำคัญของปัญหาในการวิจัย					
38	ความทันสมัยของงานวิจัย					
39	วัตถุประสงค์ของงานวิจัย (ความชัดเจน ความสอดคล้องกับวิธีการดำเนินงานวิจัย)					
40	วิธีการดำเนินการวิจัย (เป้าหมาย เครื่องมือ ข้อมูล หลักการที่ใช้ในการวิเคราะห์)					
41	ผลการวิจัย (สอดคล้องกับปัญหาวิจัยและตอบวัตถุประสงค์)					
42	ประโยชน์และคุณค่าของงานวิจัย					
43	การอ้างอิงถึงผลงานวิจัยที่เกี่ยวข้อง					
44	การเขียนรายงานได้ครบถ้วนตามรูปแบบที่กำหนด					
45	การเขียนบทความเพื่อการนำเสนอ					

สรุปผลการประเมิน (คะแนนเต็ม 30 คะแนน)

ได้ผลการประเมิน 5 คุณ จำนวน..... รายการ เท่ากับ.....คะแนน

ได้ผลการประเมิน 4 คุณ จำนวน..... รายการ เท่ากับ.....คะแนน

ได้ผลการประเมิน 3 คุณ จำนวน..... รายการ เท่ากับ.....คะแนน

ได้ผลการประเมิน 2 คุณ จำนวน..... รายการ เท่ากับ.....คะแนน

ได้ผลการประเมิน 1 คุณ จำนวน..... รายการ เท่ากับ.....คะแนน

รวม เท่ากับ.....คะแนน

(นำคะแนนรวม คูณ 30 แล้วหารด้วย 225)

ได้เท่ากับ.....คะแนน

ความคิดเห็นและข้อเสนอแนะเพิ่มเติม

.....
.....
.....
.....

ลงชื่อผู้ประเมิน.....

(.....)

ตำแหน่ง.....

วันที่.....เดือน.....พ.ศ.....